

Gefördert durch:
 Bundesministerium für Wirtschaft und Klimaschutz
 aufgrund eines Beschlusses des Deutschen Bundestages

Ko-finanziert durch:
 Ministerium für Wirtschaft, Industrie, Klimaschutz und Energie des Landes Nordrhein-Westfalen

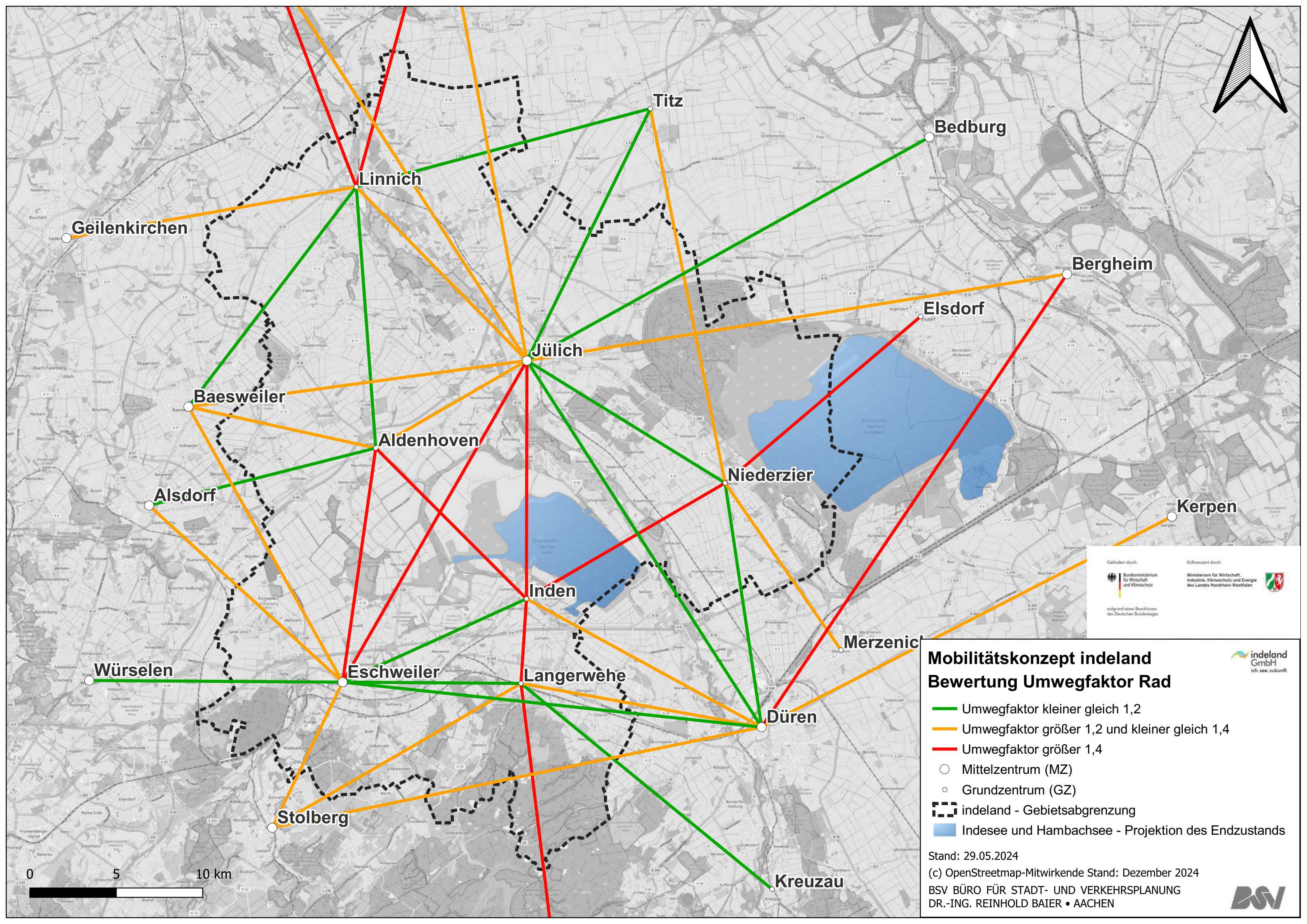
Mobilitätskonzept indeland
Netzanalyse Rad

 Verbindungsfunktionsstufe II (MZ - MZ)
 Verbindungsfunktionsstufe III (GZ - GZ)
 Mittelzentrum (MZ)
 Grundzentrum (GZ)
 indeland - Gebietsabgrenzung
 Indesee und Hambachsee - Projektion des Endzustands

Stand: 29.05.2024
 (c) OpenStreetmap-Mitwirkende Stand: Dezember 2024
 BSV BÜRO FÜR STADT- UND VERKEHRSPANUNG
 DR.-ING. REINHOLD BAIER • AACHEN

 indeland GmbH
 ich. see. zukunf.

 BSV



Geilenkirchen

Linnich

Titz

Bedburg

Bergheim

Elsdorf

Baesweiler

Aldenhoven

Jülich

Niederzier

Alsdorf

Inden

Kerpen

Würselen

Eschweiler

Langerwehe

Merzenich

Stolberg

Düren

Kreuzau

Gefördert durch:
Bundesministerium für Wirtschaft und Klimaschutz
aufgrund eines Beschlusses des Deutschen Bundestages

Kofinanziert durch:
Ministerium für Wirtschaft, Industrie, Klimaschutz und Energie des Landes Nordrhein-Westfalen

Mobilitätskonzept indeland Bewertung Umwegfaktor Rad

- Umwegfaktor kleiner gleich 1,2
- Umwegfaktor größer 1,2 und kleiner gleich 1,4
- Umwegfaktor größer 1,4
- Mittelzentrum (MZ)
- Grundzentrum (GZ)
- indeland - Gebietsabgrenzung
- Indesee und Hambachsee - Projektion des Endzustands



Rad: Bewertung der Angebotsqualität (Analyse) über die Kenngröße Umwegfaktor

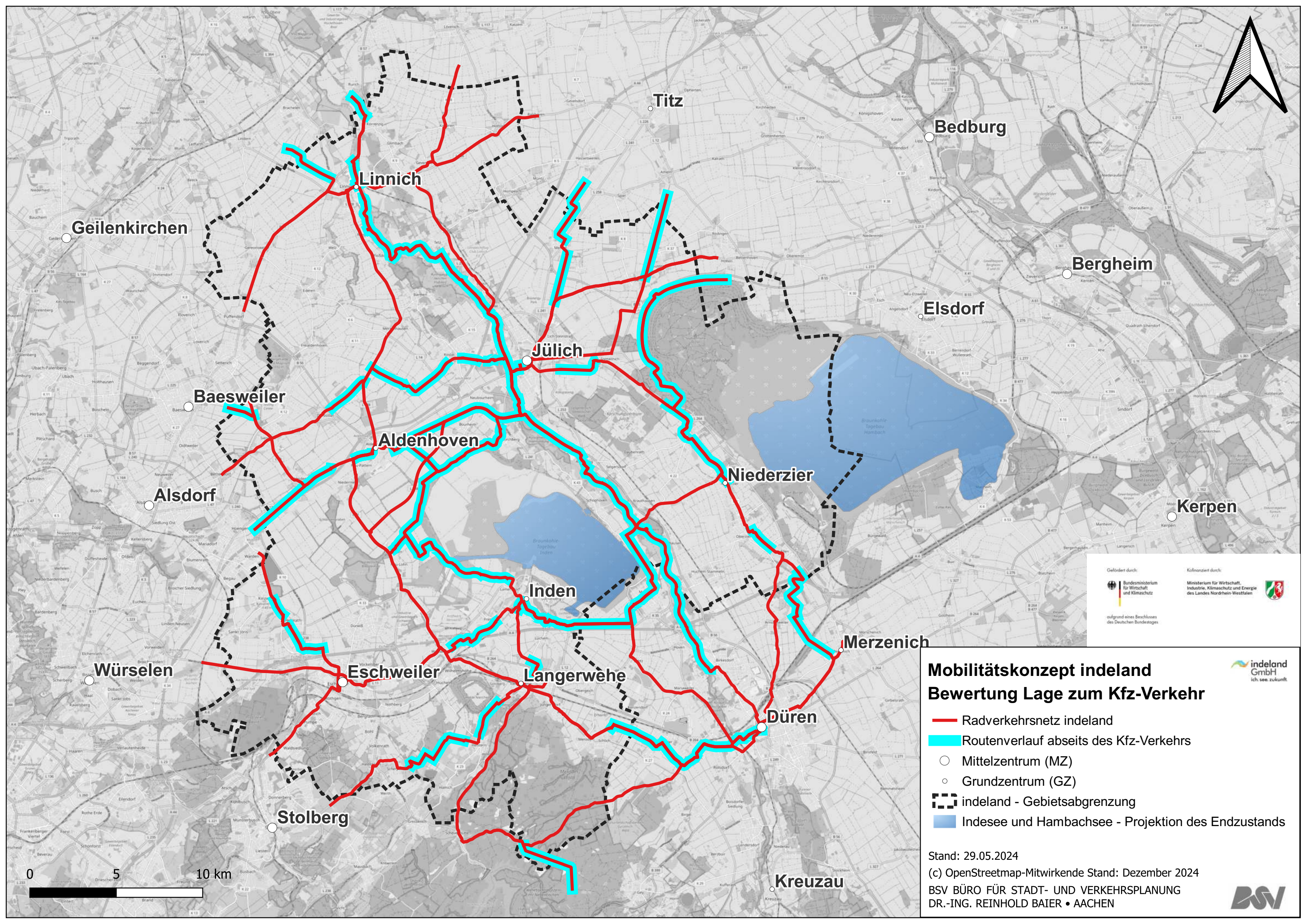
Verbindungsfunktionsstufe II (überregional)


von/nach	Umwegfaktor											
	Alsdorf	Baesweiler	Bedburg	Bergheim	Düren	Erkelenz	Eschweiler	Hückelhoven	Jülich	Kerpen	Stolberg	Würselen
Alsdorf							1,3					
Baesweiler							1,4		1,3			
Bedburg									1,2			
Bergheim					1,6				1,3			
Düren							1,2		1,2	1,3	1,3	
Erkelenz									1,3			
Eschweiler	1,3	1,4				1,2			1,5		1,3	1,1
Hückelhoven									1,4			
Jülich		1,3	1,2	1,3		1,3	1,5	1,4				
Kerpen							1,3					
Stolberg							1,3					
Würselen							1,1					




Verbindungsfunktionsstufe III (regional)

von/nach	Umwegfaktor																			
	Aldenhoven	Alsdorf	Baesweiler	Düren	Elsdorf	Erkelenz	Eschweiler	Geilenkirchen	Hückelhoven	Hürtgenwald	Inden	Jülich	Kreuzau	Langerwehe	Linnich	Merzenich	Niederzier	Stolberg	Titz	Würselen
Aldenhoven		1,2	1,4				1,5				1,7	1,3			1,1					
Alsdorf	1,2																			
Baesweiler	1,4																			
Düren											1,3			1,3			1,2			
Elsdorf																	2,3			
Erkelenz															1,5					
Eschweiler	1,5										1,1			1,2						
Geilenkirchen															1,4					
Hückelhoven															1,5					
Hürtgenwald														1,5						
Inden	1,7			1,3			1,1					2,1		1,5			1,7			
Jülich	1,3														1,4		1,2		1,2	
Kreuzau														1,2						
Langerwehe				1,3			1,2			1,5	1,5		1,2					1,3		
Linnich	1,1		1,1					1,4	1,5			1,4								1,2
Merzenich																				
Niederzier				1,2	2,3						1,7	1,2				1,3	1,3			1,3
Stolberg														1,3						
Titz												1,2			1,2		1,3			
Würselen																				



Gefördert durch:
 Bundesministerium für Wirtschaft und Klimaschutz

Kofinanziert durch:
 Ministerium für Wirtschaft, Industrie, Klimaschutz und Energie des Landes Nordrhein-Westfalen


aufgrund eines Beschlusses des Deutschen Bundestages

Mobilitätskonzept indeland Bewertung Lage zum Kfz-Verkehr



- Radverkehrsnetz indeland
- Routenverlauf abseits des Kfz-Verkehrs
- Mittelzentrum (MZ)
- Grundzentrum (GZ)
- ⬜ indeland - Gebietsabgrenzung
- Indesee und Hambachsee - Projektion des Endzustands



Stand: 29.05.2024
 (c) OpenStreetmap-Mitwirkende Stand: Dezember 2024
 BSV BÜRO FÜR STADT- UND VERKEHRSPANUNG
 DR.-ING. REINHOLD BAIER • AACHEN
