

Gefördert durch:
 Bundesministerium für Wirtschaft und Klimaschutz
 aufgrund eines Beschlusses des Deutschen Bundestages

Kofinanziert durch:
 Ministerium für Wirtschaft, Industrie, Klimaschutz und Energie des Landes Nordrhein-Westfalen


Mobilitätskonzept indeland
Netzanalyse Fuß (Freizeit)

 Verbindungsfunktionsstufe II (MZ - MZ)
 Verbindungsfunktionsstufe III (GZ - GZ)

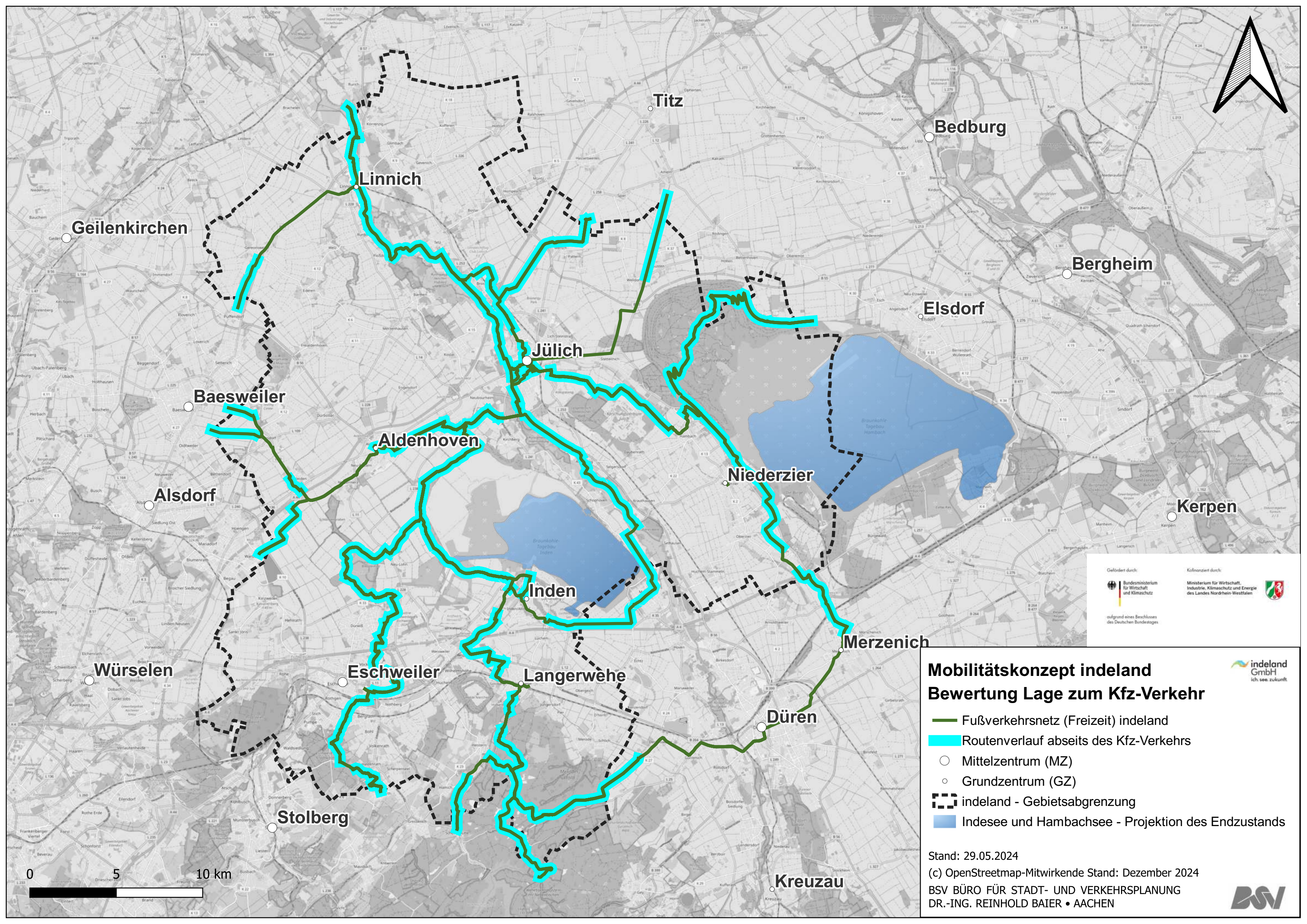
 Mittelzentrum (MZ)
 Grundzentrum (GZ)


 indeland - Gebietsabgrenzung
 Indesee und Hambachsee - Projektion des Endzustands


Stand: 29.05.2024
 (c) OpenStreetmap-Mitwirkende Stand: Dezember 2024
 BSV BÜRO FÜR STADT- UND VERKEHRSPANUNG
 DR.-ING. REINHOLD BAIER • AACHEN

 indeland GmbH
 ich. see. zukunft.

 BSV









Gefördert durch:
 Bundesministerium für Wirtschaft und Klimaschutz

Ko-finanziert durch:
 Ministerium für Wirtschaft, Industrie, Klimaschutz und Energie des Landes Nordrhein-Westfalen


aufgrund eines Beschlusses des Deutschen Bundestages

Mobilitätskonzept indeland Bewertung Lage zum Kfz-Verkehr

-  Fußverkehrsnetz (Freizeit) indeland
-  Routenverlauf abseits des Kfz-Verkehrs
-  Mittelzentrum (MZ)
-  Grundzentrum (GZ)
-  indeland - Gebietsabgrenzung
-  Indesee und Hambachsee - Projektion des Endzustands



Stand: 29.05.2024
 (c) OpenStreetmap-Mitwirkende Stand: Dezember 2024
 BSV BÜRO FÜR STADT- UND VERKEHRSPANUNG
 DR.-ING. REINHOLD BAIER • AACHEN

