

Jülich

Aldenhoven

Niederzier

Inden

Langerwehe

Eschweiler

Gefördert durch:



aufgrund eines Beschlusses des Deutschen Bundestages

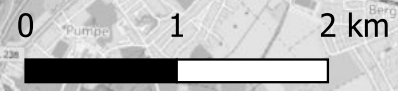
Kofinanziert durch:

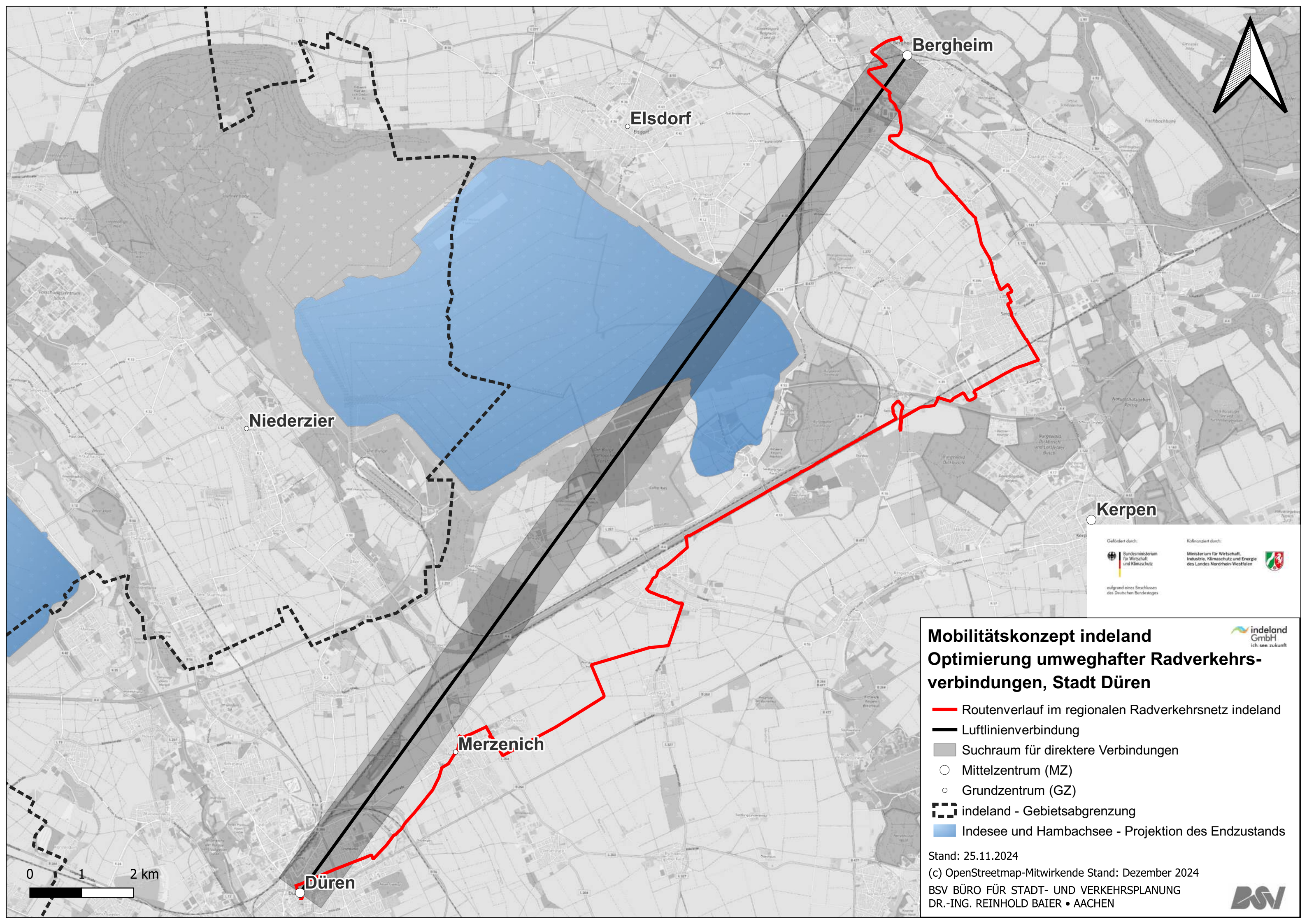


Mobilitätskonzept indeland
Optimierung umweghafter Radverkehrs-
verbindungen, Gemeinde Aldenhoven

- Routenverlauf im regionalen Radverkehrsnetz indeland
- Luftlinienverbindung
- Suchraum für direktere Verbindungen
- Mittelzentrum (MZ)
- Grundzentrum (GZ)
- indeland - Gebietsabgrenzung
- Indesee und Hambachsee - Projektion des Endzustands

Stand: 25.11.2024
 (c) OpenStreetmap-Mitwirkende Stand: Dezember 2024
 BSV BÜRO FÜR STADT- UND VERKEHRSPANUNG
 DR.-ING. REINHOLD BAIER • AACHEN





Bergheim


Elsdorf


Niederzier

Kerpen

Merzenich

Düren





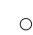


Gefördert durch:
 Bundesministerium für Wirtschaft und Klimaschutz

Kofinanziert durch:
Ministerium für Wirtschaft, Industrie, Klimaschutz und Energie des Landes Nordrhein-Westfalen 

aufgrund eines Beschlusses des Deutschen Bundestages

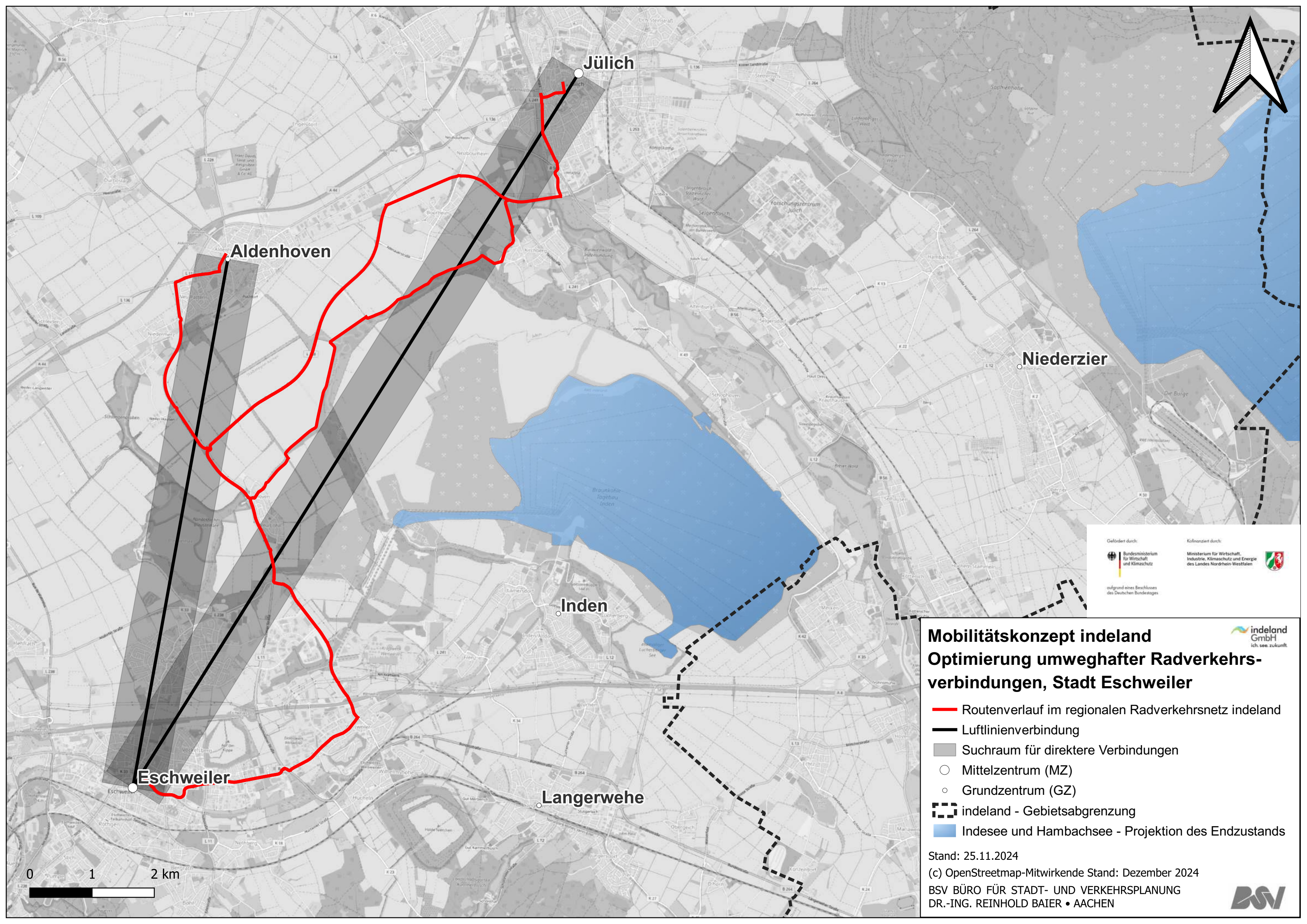
Mobilitätskonzept indeland Optimierung umweghafter Radverkehrs- verbindungen, Stadt Düren



-  Routenverlauf im regionalen Radverkehrsnetz indeland
-  Luftlinienverbindung
-  Suchraum für direktere Verbindungen
-  Mittelzentrum (MZ)
-  Grundzentrum (GZ)
-  indeland - Gebietsabgrenzung
-  Indesee und Hambachsee - Projektion des Endzustands

Stand: 25.11.2024
(c) OpenStreetmap-Mitwirkende Stand: Dezember 2024
BSV BÜRO FÜR STADT- UND VERKEHRSPANUNG
DR.-ING. REINHOLD BAIER • AACHEN





Jülich

Aldenhoven

Niederzier

Inden

Eschweiler

Langerwehe

Gefördert durch:



Bundesministerium für Wirtschaft und Klimaschutz

Ko-finanziert durch:



Ministerium für Wirtschaft, Industrie, Klimaschutz und Energie des Landes Nordrhein-Westfalen

aufgrund eines Beschlusses des Deutschen Bundestages

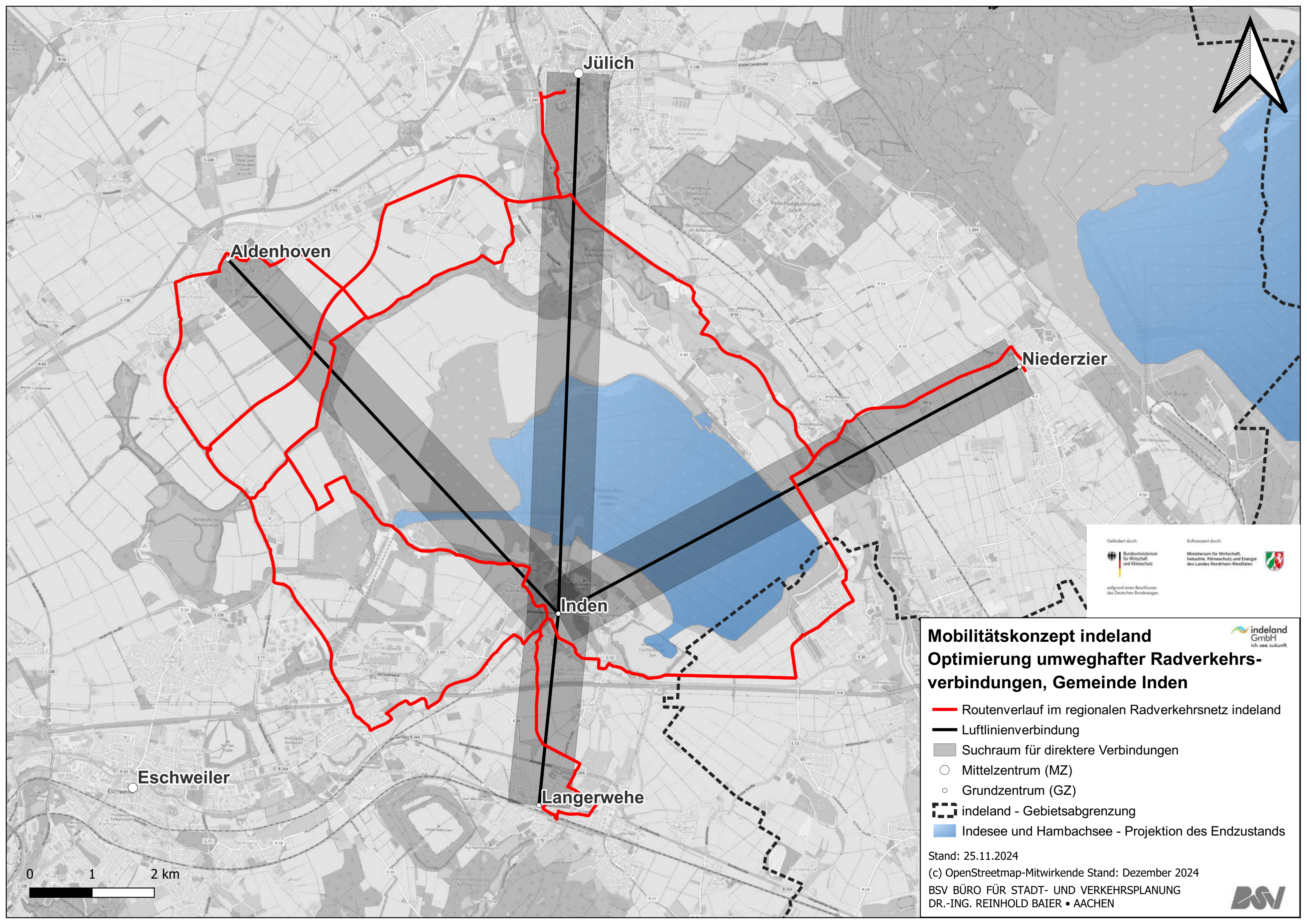
Mobilitätskonzept indeland
Optimierung umweghafter Radverkehrs-
verbindungen, Stadt Eschweiler



- Routenverlauf im regionalen Radverkehrsnetz indeland
- Luftlinienverbindung
- Suchraum für direktere Verbindungen
- Mittelzentrum (MZ)
- Grundzentrum (GZ)
- indeland - Gebietsabgrenzung
- Indesee und Hambachsee - Projektion des Endzustands

Stand: 25.11.2024
 (c) OpenStreetmap-Mitwirkende Stand: Dezember 2024
 BSV BÜRO FÜR STADT- UND VERKEHRSPANUNG
 DR.-ING. REINHOLD BAIER • AACHEN





Gefördert durch:
 Bundesministerium für Wirtschaft und Klimaschutz
 aufgrund eines Beschlusses des Deutschen Bundestages

Kofinanziert durch:
 Ministerium für Wirtschaft, Industrie, Klimaschutz und Energie des Landes Nordrhein-Westfalen

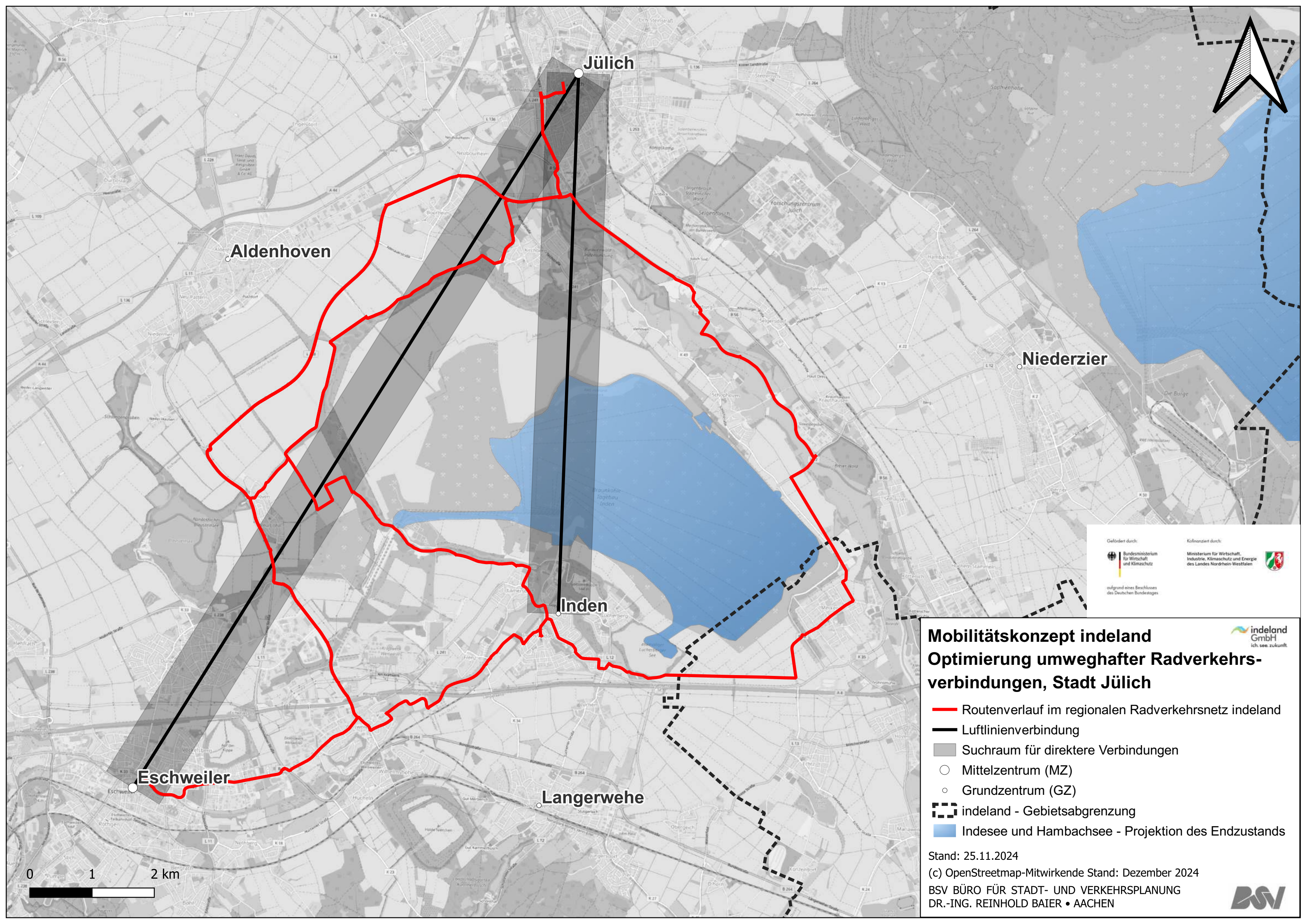

Mobilitätskonzept indeland
Optimierung umweghafter Radverkehrsverbindungen, Gemeinde Inden

- Routenverlauf im regionalen Radverkehrsnetz indeland
- Luftlinienverbindung
- Suchraum für direktere Verbindungen
- Mittelzentrum (MZ)
- Grundzentrum (GZ)
- indeland - Gebietsabgrenzung
- Indesee und Hambachsee - Projektion des Endzustands

Stand: 25.11.2024
 (c) OpenStreetmap-Mitwirkende Stand: Dezember 2024
 BSV BÜRO FÜR STADT- UND VERKEHRSPANUNG
 DR.-ING. REINHOLD BAIER • AACHEN



0 1 2 km



Gefördert durch:
 Bundesministerium für Wirtschaft und Klimaschutz
 aufgrund eines Beschlusses des Deutschen Bundestages

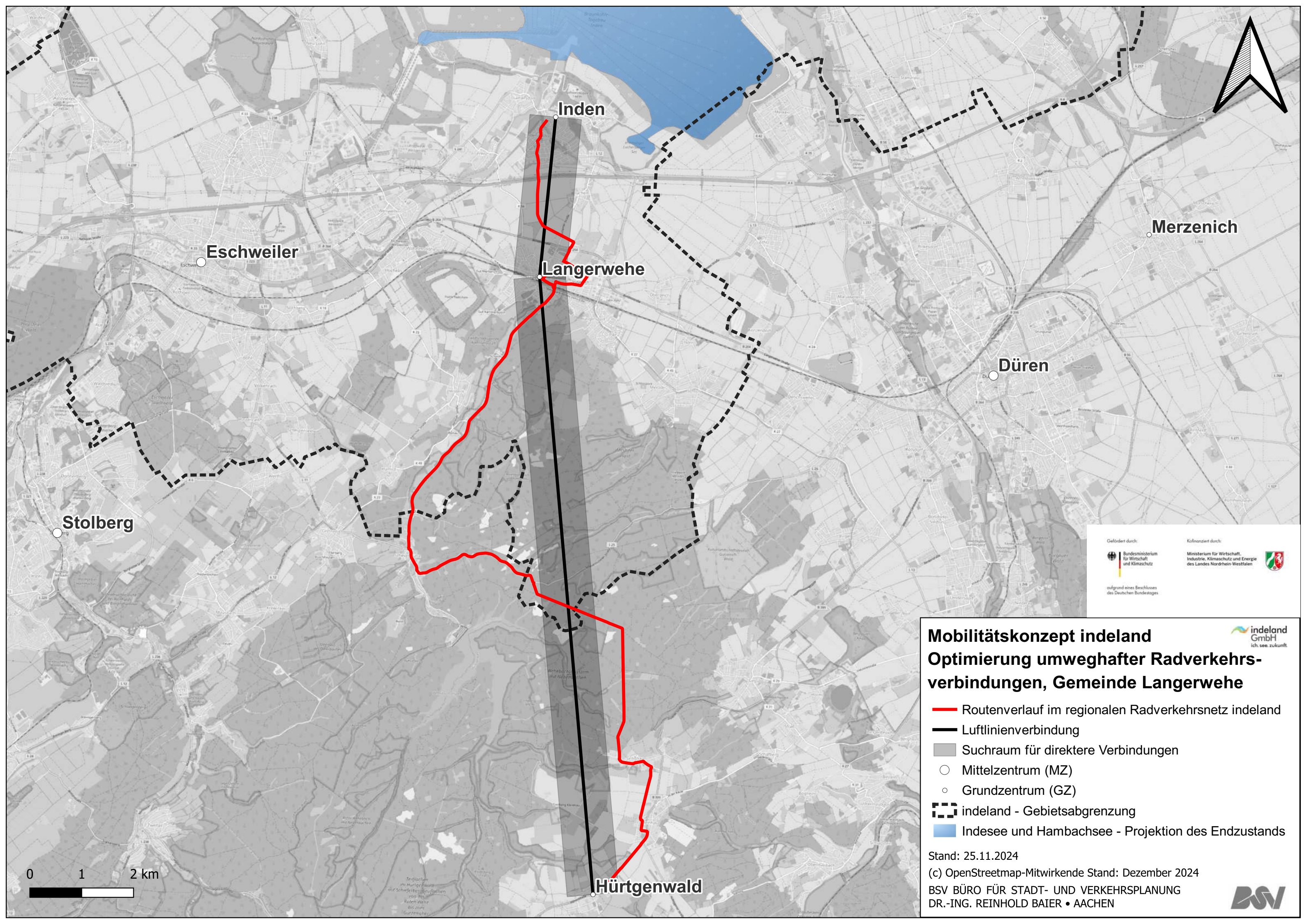
Kofinanziert durch:
 Ministerium für Wirtschaft, Industrie, Klimaschutz und Energie des Landes Nordrhein-Westfalen

Mobilitätskonzept indeland Optimierung umweghafter Radverkehrsverbindungen, Stadt Jülich

- Routenverlauf im regionalen Radverkehrsnetz indeland
- Luftlinienverbindung
- Suchraum für direktere Verbindungen
- Mittelzentrum (MZ)
- Grundzentrum (GZ)
- indeland - Gebietsabgrenzung
- Indesee und Hambachsee - Projektion des Endzustands

Stand: 25.11.2024
 (c) OpenStreetmap-Mitwirkende Stand: Dezember 2024
 BSV BÜRO FÜR STADT- UND VERKEHRSPANUNG
 DR.-ING. REINHOLD BAIER • AACHEN






Gefördert durch:
 Bundesministerium für Wirtschaft und Klimaschutz

Kofinanziert durch:
 Ministerium für Wirtschaft, Industrie, Klimaschutz und Energie des Landes Nordrhein-Westfalen


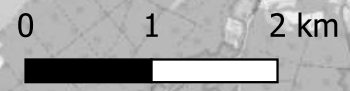
aufgrund eines Beschlusses des Deutschen Bundestages

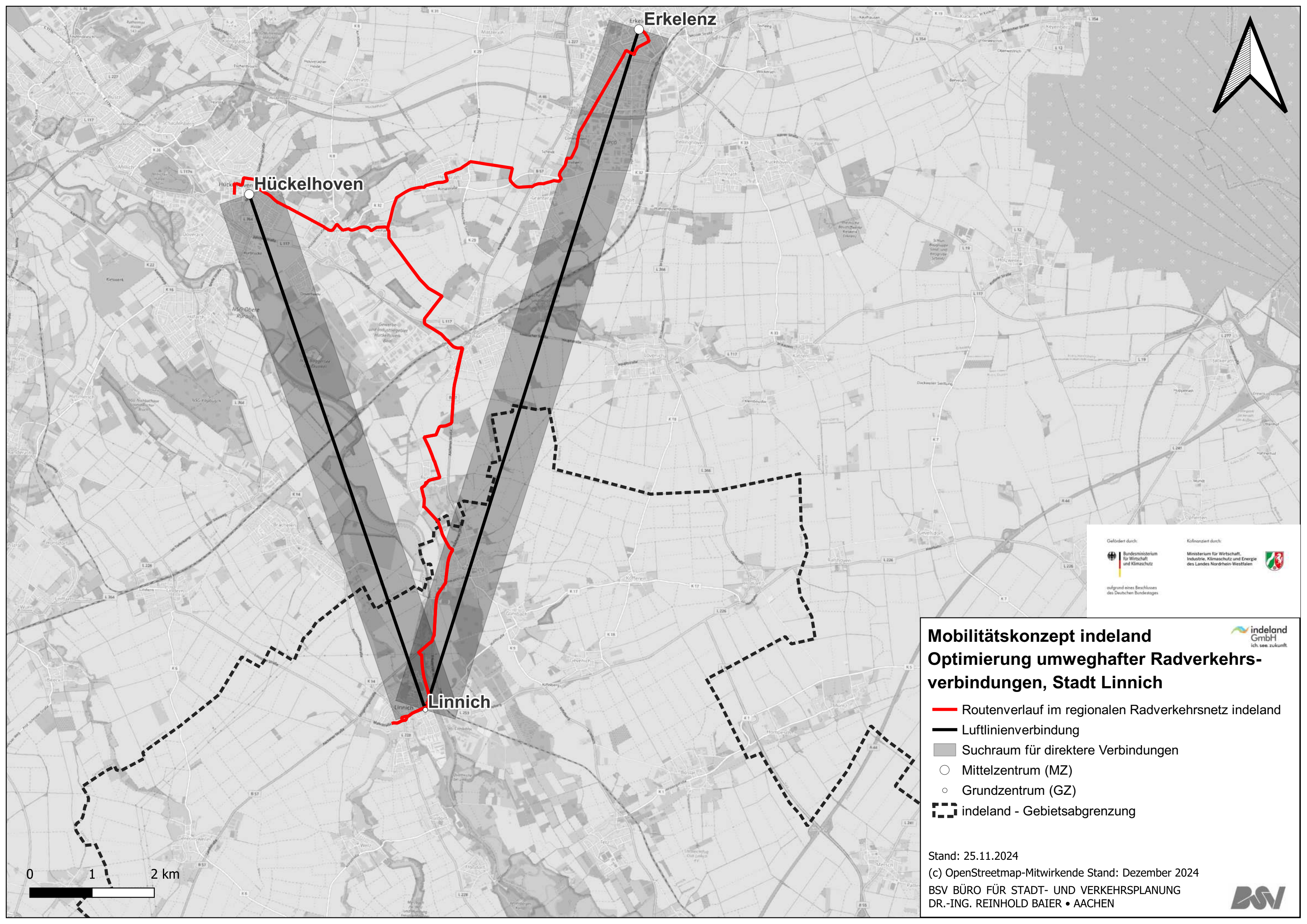
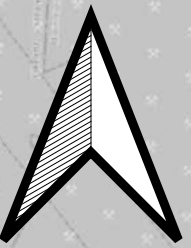
Mobilitätskonzept indeland
Optimierung umweghafter Radverkehrsverbindungen, Gemeinde Langerwehe



- Routenverlauf im regionalen Radverkehrsnetz indeland
- Luftlinienverbindung
- Suchraum für direktere Verbindungen
- Mittelzentrum (MZ)
- Grundzentrum (GZ)
-  indeland - Gebietsabgrenzung
- Indesee und Hambachsee - Projektion des Endzustands

Stand: 25.11.2024
 (c) OpenStreetmap-Mitwirkende Stand: Dezember 2024
 BSV BÜRO FÜR STADT- UND VERKEHRSPANUNG
 DR.-ING. REINHOLD BAIER • AACHEN



Gefördert durch:
 Bundesministerium für Wirtschaft und Klimaschutz
 aufgrund eines Beschlusses des Deutschen Bundestages

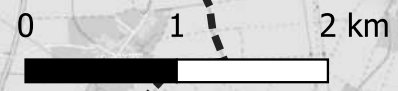
Kofinanziert durch:
 Ministerium für Wirtschaft, Industrie, Klimaschutz und Energie des Landes Nordrhein-Westfalen

Mobilitätskonzept indeland
Optimierung umweghafter Radverkehrs-
verbindungen, Stadt Linnich



- Routenverlauf im regionalen Radverkehrsnetz indeland
- Luftlinienverbindung
- Suchraum für direktere Verbindungen
- Mittelzentrum (MZ)
- Grundzentrum (GZ)
- - -** indeland - Gebietsabgrenzung

Stand: 25.11.2024
 (c) OpenStreetmap-Mitwirkende Stand: Dezember 2024
 BSV BÜRO FÜR STADT- UND VERKEHRSPANUNG
 DR.-ING. REINHOLD BAIER • AACHEN





Jülich

Elsdorf

Niederzier

Inden

Gefördert durch:



Kofinanziert durch:



aufgrund eines Beschlusses des Deutschen Bundestages

indeland GmbH
ich see. zukunft.

Mobilitätskonzept indeland Optimierung umweghafter Radverkehrs- verbindungen, Gemeinde Niederzier

- Routenverlauf im regionalen Radverkehrsnetz indeland
- Luftlinienverbindung
- Suchraum für direktere Verbindungen
- Mittelzentrum (MZ)
- Grundzentrum (GZ)
- indeland - Gebietsabgrenzung
- Indesee und Hambachsee - Projektion des Endzustands

Stand: 25.11.2024
 (c) OpenStreetmap-Mitwirkende Stand: Dezember 2024
 BSV BÜRO FÜR STADT- UND VERKEHRSPANUNG
 DR.-ING. REINHOLD BAIER • AACHEN

