

# indeland erleben

Programm 2025



[indeland-erleben.de](https://indeland-erleben.de)

# Jetzt die Zukunft der Region gemeinsam gestalten.



## Herzlich willkommen!

Stell dir eine Region vor, die sich stetig neu erfindet – wo beeindruckende Natur, spannende Geschichte und innovative Projekte Hand in Hand gehen. Willkommen im indeland, einem Ort voller Überraschungen und Möglichkeiten!

Unser Erlebnisprogramm 2025 richtet sich an alle, die neugierig sind: Ob du hier zu Hause bist oder die Region als Gast entdecken möchtest, ob du spannende Abenteuer suchst, entspannen willst oder dich für Geschichte interessierst – im indeland wirst du fündig. Mit unseren inspirierenden Angeboten lernst du unsere Region von ihrer schönsten Seite kennen.

Lass dich vom Wandel begeistern und nimm die schönsten Eindrücke mit nach Hause!

Herzliche Grüße

*Sabine Spohrer*

**Sabine Spohrer**  
Geschäftsführerin  
indeland Tourismus e.V.



**HALLO KIDS!**  
Ab Seite 21  
ist für Kinder  
viel geboten!

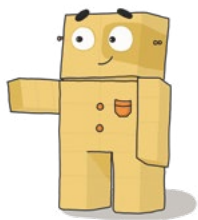
indeland.de



 **indeland**  
ich. see. zukunft.

# indeland erleben

Programm 2025



## ■ Februar

- 15.02. | Abenteuer im Winterwald ..... S. 24

## ■ März

- 23.03. | Alte Gemäuer – Langerwehe und Eschweiler ..... S. 31

## ■ April

- 05.04. | Jülich – Entwicklung einer Renaissancestadt ..... S. 32
- 13.04. | Bärlauch-Wanderung im Daubenrath ..... S. 18
- 13.04. | Himmelhoch hinaus auf der Sophienhöhe ..... S. 12
- 19.04. | Im Frühjahr rund um den Barmener See ..... S. 18
- 27.04. | Wildpferde-Exkursion auf die Sophienhöhe ..... S. 16
- 27.04. | Detektivtour auf den Spuren der alten Töpfer ..... S. 26

## ■ Mai

- 03.05. | Abenteuer im Wald – Entdecken und Erforschen ... S. 22
- 11.05. | Löwenzahn und Spitzwegerich am Indemann ..... S. 19
- 11.05. | Festungen zwischen Inden und Langerwehe ..... S. 30
- 17.05. | Auf den Spuren der verschwundenen Dörfer ..... S. 9
- 17.05. | Gestern und heute im Westrevier ..... S. 10
- 18.05. | Wildpferde-Exkursion auf die Sophienhöhe ..... S. 16
- 24.05. | Rund um die Kohle am Indemann ..... S. 8
- 24.05. | Essbare Wildpflanzen am Barmener See ..... S. 23

## ■ Juni

- 14.06. | Wildpferde-Exkursion auf die Sophienhöhe ..... S. 16
- 15.06. | Waldbaden: Gemeinsam zur Ruhe finden ..... S. 20
- 18.06. | Die neue Landschaft am Blausteinsee ..... S. 11
- 21.06. | Essbare Wildpflanzen am Barmener See ..... S. 23
- 28.06. | Rund um die Kohle am Indemann ..... S. 8
- 29.06. | Feierabend in der Natur bei Kirchberg ..... S. 19

## ■ Juli

- 05.07. | Essbare Wildpflanzen am Barmener See ..... S. 23
- 06.07. | Waldbaden: Gemeinsam zur Ruhe finden ..... S. 20
- 13.07. | Entspannen in der Natur – Waldbaden mit Kind ... S. 21
- 17.07. | Die neue Landschaft am Blausteinsee ..... S. 11
- 20.07. | Radtour vom Indemann zum Blausteinsee ..... S. 13
- 20.07. | Wildpferde-Exkursion auf die Sophienhöhe ..... S. 16

## ■ August

- 03.08. | Wildpferde-Exkursion auf die Sophienhöhe ..... S. 16
- 10.08. | Schnitterfest und Kräuterweihe ..... S. 19
- 24.08. | Pier – die Geschichte eines Dorfs ..... S. 14
- 31.08. | 1000 Jahre Töpfertradition in Langerwehe ..... S. 27

## ■ September

- 10.09. | Die neue Landschaft am Blausteinsee ..... S. 11
- 20.09. | Gestern und heute im Westrevier ..... S. 10
- 20.09. | Rund um die Kohle am Indemann ..... S. 8
- 28.09. | Vom alten Pier zum neuen Pier ..... S. 15

## ■ Oktober

- 03.10. | Herbstwanderung zur Tag-und-Nacht-Gleiche ... S. 19
- 04.10. | Napoleonischer Brückenkopf ..... S. 33
- 12.10. | Surreale Glaslichter gestalten ..... S. 25
- 25.10. | Auf den Spuren der verschwundenen Dörfer ..... S. 9
- 26.10. | Wildpferde-Exkursion auf die Sophienhöhe ..... S. 16

### Online-Buchung:

[indeland-erleben.de/tour-buchen](https://indeland-erleben.de/tour-buchen)

- **GESTERN & MORGEN** Vom Tagebau zum Indesee – unsere Region im Wandel
- **NATUR & WISSEN** Die Geheimnisse von Flora und Fauna entdecken
- **FÜR FAMILIEN** Kurzweilige Angebote für Eltern und Kinder
- **KULTUR & GESCHICHTE** Auf den Spuren von Zeitgeschichte und Tradition

Zur Online-  
Buchung:



# Allgemeine Hinweise

Die Teilnahme an den Erlebnisführungen ist kostenpflichtig und erfolgt auf eigenes Risiko. Der Veranstalter haftet nicht für Schäden jeglicher Art, außer in Fällen von Vorsatz oder grober Fahrlässigkeit. Für Schäden aus der Verletzung von Leben, Körper oder Gesundheit haftet der Veranstalter im Rahmen der gesetzlichen Bestimmungen. Die Teilnehmendenzahl ist begrenzt. Jede Tour erfordert eine Mindestteilnehmendenzahl von sechs Personen. Hunde können nur nach vorheriger Rücksprache mitgenommen werden.

## Preisinformation

Preise für Kinder und Jugendliche gelten von 6 bis 17 Jahren, für Kinder unter 6 Jahren ist die Teilnahme kostenlos. Familientickets gelten für zwei Erwachsene und zwei Kinder/Jugendliche und kosten 35 €, jede weitere Person zahlt 8 €. Die genannten Preise beinhalten die gesetzliche Mehrwertsteuer und gelten pro Person.

## Kleidung und Barrierefreiheit

Bitte achte auf wetterangepasste Bekleidung und geeignetes Schuhwerk. Für die Teilnahme an den Radtouren ist ein verkehrstüchtiges Fahrrad erforderlich. Wir empfehlen das Tragen eines Fahrradhelms. Die Führungen sind in der Regel leider nicht barrierefrei. Sprich uns bitte an, falls du unsicher bist, ob eine Tour für dich geeignet ist.

## Individuelle Führungen und Gruppenangebote

Individuelle Führungen sind auf Anfrage möglich. Für Schulklassen und Gruppen kann je nach Verfügbarkeit auch vormittags eine Führung angeboten werden. Weitere Informationen zu Gruppenangeboten ab Seite 34.

## Informationen und Buchung

Alle Touren sind über unsere Website [indeland-erleben.de/tour-buchen](https://indeland-erleben.de/tour-buchen) oder bei der Geschäftsstelle in Düren buchbar.

indeland Tourismus e. V.  
Tel. +49 (0) 2421 22-1084121  
[info@indeland-erleben.de](mailto:info@indeland-erleben.de)  
[indeland-erleben.de](https://indeland-erleben.de)

Zur Online-  
Buchung:



Freizeitzentrum am Indemann:  
Fußballgolf und Minigolf vor spektakulärer  
Kulisse. Mehr unter: [indemann.de](https://indemann.de)



GESTERN & MORGEN

## Rund um die Kohle am Indemann

Im Tagebau Inden endet die Kohleförderung 2029. Ein Jahr später beginnt die Befüllung der Restmulde: Bis 2060 entsteht hier der rund 12 Hektar große Indesee. Diese Neugestaltung verändert die Landschaft im indeland grundlegend.

Stephan Laven aus Inden/Altdorf kennt die Herausforderungen, denen sich die umliegenden Städte und Gemeinden stellen müssen. Beim Rundgang erklärt der heimatverbundene Elektrotechniker, warum die Region den Wandel als Chance sieht und welche Perspektiven der zukünftige See bietet.

### Termine:

Samstag | 24.05.2025 | 14:00 Uhr

Samstag | 28.06.2025 | 14:00 Uhr

Samstag | 20.09.2025 | 14:00 Uhr

**Leitung:** Stephan Laven

**Dauer:** ca. 2 Std.

**Kosten:** 12 €, Kinder 10 €

**Treffpunkt:** Aussichtsturm Indemann,  
Zum Indemann 1, Inden (Parken 3 € bar)

Details und  
Buchung:



GESTERN & MORGEN

## Auf den Spuren der verschwundenen Dörfer

Fast 100 Jahre Braunkohleabbau haben das indeland geprägt. 13 Dörfer mussten den Tagebauen „Zukunft West“, „Inden I“ und „Inden II“ weichen. Auch Inden und Altdorf lagen im Abbaugbiet und wurden 1999 umgesiedelt. Im neuen Inden/Altdorf erkunden wir, wie die Umsiedlung gelungen ist. Was erinnert dort noch an die alten Dörfer?

Die Architektin Dagmar Leonards kannte Inden, Altdorf und Pier durch familiäre Verbindungen noch als lebendige Orte. Seit 2005 beschäftigt sie sich beruflich intensiv mit Umsiedlungen im Rheinischen Revier.

### Termine:

Samstag | 17.05.2025 | 14:00 Uhr

Samstag | 25.10.2025 | 14:00 Uhr

**Leitung:** Dagmar Leonards

**Dauer:** ca. 2 Std.

**Kosten:** 12 €, Kinder 10 €

**Treffpunkt:** Brunnen am Rathaus,  
Rathausstr. 1, Inden/Altdorf

Details und  
Buchung:





GESTERN & MORGEN

## Gestern und heute im Westrevier

Kaum eine andere Kommune im Westen des Rheinischen Reviers ist so stark vom Tagebau geprägt wie die Gemeinde Inden. Vom Indemann überblickt man fast 200 Jahre Braunkohleabbau in der Region. Der Technikjournalist Michael Füngeling bietet bei diesem Rundgang vielschichtige Einblicke in die Bedeutung und Folgen der Kohleförderung. Mit lebendigen Anekdoten und fundiertem Detailwissen erklärt er die Zusammenhänge von Abbau und Verstromung der Kohle, die Umsiedlung ganzer Ortschaften und die geplante Wiedernutzbarmachung der Tagebauflächen.

### Termine:

Samstag | 17.05.2025 | 14:00 Uhr  
Samstag | 20.09.2025 | 14:00 Uhr

**Leitung:** Michael Füngeling

**Dauer:** ca. 2 Std.

**Kosten:** 12 €, Kinder 10 €

**Treffpunkt:** Aussichtsturm Indemann,  
Zum Indemann 1, Inden (Parken 3 € bar)

Details und  
Buchung:



GESTERN & MORGEN

## Die neue Landschaft am Blausteinsee

Im Rheinischen Revier ist der Tagebau vielerorts bereits Geschichte. Zwischen Eschweiler und Aldenhoven ist seit den 1990ern ein neues Naherholungsgebiet mit dem Blausteinsee im Zentrum entstanden. Bei dieser Tour erfährst du, wie sich die karge Tagebaufolgelandschaft in einen neuen Naturraum verwandelt. Auf dem Rundgang erklärt Michael Füngeling, worauf bei der Rekultivierung und Landschaftsgestaltung besonders geachtet wurde und welche Aufgaben sich heute und in Zukunft für den Blausteinsee ergeben.

### Termine:

Mittwoch | 18.06.2025 | 16:00 Uhr  
Donnerstag | 17.07.2025 | 10:00 Uhr  
Mittwoch | 10.09.2025 | 15:00 Uhr

**Leitung:** Michael Füngeling

**Dauer:** ca. 1,5 Std.

**Kosten:** 12 €, Kinder 10 €

**Treffpunkt:** Seehaus 53, Blausteinsee,  
Eschweiler (Parken 3 € bar)

Details und  
Buchung:





GESTERN & MORGEN

## Himmelhoch hinaus auf der Sophienhöhe

Die Sophienhöhe ragt 300 Meter über die Bördelandschaft bei Jülich. Wer sich dieser imposanten Abraumhalde nähert, staunt: So viel Natur erwartet man gar nicht direkt neben dem Tagebau Hambach. Einige Bereiche der Sophienhöhe stehen inzwischen unter Naturschutz, ebenso Teile des alten Lindenberger Waldes, der einen spannenden Kontrast zur jungen Natur der rekultivierten Landschaften bildet.

Ein abwechslungsreicher Wald, ein Insensee, grandiose Ausblicke vom „Höller Horn“ und das Gefühl, dem Himmel nah zu sein, werden dich auf dieser längeren Wanderung mit Michael Schulze fesseln.

**Termin:** Sonntag | 13.04.2025 | 11:00 Uhr

**Leitung:** Michael Schulze

**Dauer:** ca. 5 Std.

**Kosten:** 12 €, Kinder 10 €

**Mitbringen:** gute Kondition

**Treffpunkt:** Sophienhöhe – Parkplatz Stetternich, Jülich

Details und  
Buchung:



GESTERN & MORGEN

## Radtour vom Indemann zum Blausteinsee

Diese Tour verbindet Natur und Technik. Zum Auftakt eröffnen sich vom Indemann weite Blicke über das indeland. Von dort führt der Weg durch die idyllische Indeae, vorbei an rekultivierten Flächen, die den Wandel von Industrie- zu Naturlandschaft greifbar machen.

Der Blausteinsee, ein beliebtes Ziel für Freizeit und Erholung, lädt zu einer Pause im Seehaus 53 ein. Danach führt die Route zum imposanten Kraftwerk Weisweiler, das die Energiegeschichte der Region verkörpert. Den Abschluss bildet der Solarpark Inden – ein Symbol für den Aufbruch in die Ära der erneuerbaren Energien.

**Termin:** Sonntag | 20.07.2025 | 13:30 Uhr

**Leitung:** Richard Simons

**Dauer:** ca. 3,5 Std.

**Kosten:** 12 €, Kinder 10 €

**Mitbringen:** verkehrstaugliches Fahrrad

**Treffpunkt:** Aussichtsturm Indemann,  
Zum Indemann 1, Inden (Parken 3 € bar)

Details und  
Buchung:





GESTERN & MORGEN

GESTERN & MORGEN

## Pier – die Geschichte eines Dorfs

Rund 1.300 Menschen lebten einst in Pier. Als der Tagebau den Ort erreicht, ist er verlassen. Richard Simons erzählt die Geschichte des letzten Dorfs im indeland, das den Schaufelradbaggern weichen musste.

Die Bewohnerinnen und Bewohner von Inden-Pier haben sich in alle Richtungen zerstreut. Auf dieser viereinhalbstündigen Radtour folgst du ihren Spuren in Langerwehe und Inden, wo sich viele ehemalige Pierer niedergelassen haben. Nach einem Zwischenstopp am Aussichtsturm Indemann radelst du am Tagebau Inden entlang weiter zum „Zukunftsort“ Schophoven und schließlich zurück.

**Termin:** Sonntag | 24.08.2025 | 13:00 Uhr

**Leitung:** Richard Simons

**Dauer:** ca. 4,5 Std.

**Kosten:** 12 €, Kinder 10 €

**Mitbringen:** verkehrstüchtiges Fahrrad

**Treffpunkt:** Bürgerhaus Pier,  
Grüntalstraße 17, Langerwehe-Pier

Details und  
Buchung:



## Vom alten Pier zum neuen Pier

Die Umsiedlung stellte die Menschen aus dem alten Pier vor eine ihrer größten Prüfungen: Sie mussten ihre Heimat verlassen und an einem anderen Ort ihre Gemeinschaft neu gründen. Bei einem Rundgang mit Richard Simons erfährst du spannende Einzelheiten über die Planung und den Aufbau der „Ersatzsiedlung“, die ab 2006 nach und nach bezogen wurde.

Wie berücksichtigte man die Wünsche der Bewohnerinnen und Bewohner? Welche Hürden galt es zu überwinden, und wie hat sich die Siedlung seither entwickelt? Erlebe die Geschichte eines Dorfs, das dem Tagebau weichen musste – und sieh, wie die Menschen sich eine neue Heimat schufen.

**Termin:** Sonntag | 28.09.2025 | 12:30 Uhr

**Leitung:** Richard Simons

**Dauer:** ca. 2 Std.

**Kosten:** 12 €, Kinder 10 €

**Treffpunkt:** Bürgerhaus Pier,  
Grüntalstraße 17, Langerwehe-Pier

Details und  
Buchung:







NATUR & WISSEN

## Wildpferde-Exkursion auf die Sophienhöhe

Seit Juni 2024 lebt auf der Sophienhöhe eine Herde Wildpferde, die mit ihrer naturnahen Lebensweise die Landschaft pflegt. Die Tiere halten die Wiesenlandschaft der Goldenen Aue, eine etwa 50 Hektar große Freifläche mit feuchten Senken, weitgehend von Bäumen und Sträuchern frei. So schaffen sie wertvolle Bedingungen für gefährdete Insekten, Vögel und seltene Pflanzen, die offene und halboffene Lebensräume benötigen.

Die Koniks, eine robuste und genügsame Wildpferderasse, spielen dabei eine zentrale Rolle. Ihr Name stammt aus dem Polnischen und bedeutet „kleines Pferd“, was auf ihre geringe Größe und ihr kompaktes Erscheinungsbild hinweist.

Die Ansiedlung der Wildpferde hat auch eine symbolische Bedeutung: Sie steht für einen neuen Ansatz in der Rekultivierung, der natürliche Prozesse und ökologische Nachhaltigkeit in den Mittelpunkt rückt. Das Projekt könnte langfristig als Modell für ähnliche Vorhaben in anderen Rekultivierungsgebieten dienen und somit



NATUR & WISSEN

einen wichtigen Beitrag zur Weiterentwicklung moderner Naturschutzstrategien leisten.

Im Rahmen der Exkursion beobachten die Teilnehmenden die Herde unter fachlicher Begleitung und gewinnen so einen direkten Eindruck von der erfolgreichen Integration von Naturschutz und Landschaftsnutzung.

Mehr unter: [www.forschungsstellerekultivierung.de](http://www.forschungsstellerekultivierung.de)

### Termine:

Sonntag | 27.04.2025 | 15:00 Uhr

Sonntag | 18.05.2025 | 11:00 Uhr

Samstag | 14.06.2025 | 15:00 Uhr

Sonntag | 20.07.2025 | 9:00 Uhr

Sonntag | 03.08.2025 | 15:00 Uhr

Sonntag | 26.10.2025 | 11:00 Uhr

**Leitung:** RWE Forschungsstelle Rekultivierung

**Dauer:** ca. 2 Std.

**Kosten:** Teilnahme kostenlos

**Anmeldung:** RWE-Besucherdienst,  
Tel. +49 (0) 800 8833-830  
(kostenlose Hotline)

**Treffpunkt:** Wanderparkplatz  
Niederzierer See (Lotsenstelle 42,  
52382 Niederzier)

Mehr über  
die Arbeit der  
Forschungs-  
stelle:





NATUR & WISSEN

## Kräuterwanderungen im indeland

*Im Jahreskreis auf der Suche nach Kräutern  
und Heilpflanzen in der Natur*

### Bärlauch-Wanderung in Daubenrath

Warum ist Bärlauch so gesund? Wie ist er von seinem giftigen Doppelgänger zu unterscheiden?

**Termin:** Sonntag | 13.04.2025 | 11:00–13:30 Uhr

**Leitung:** Yvonne Pier

**Treffpunkt:** Parkplatz an der Bürgerhalle,  
Kasterstraße 31, 52428 Jülich-Daubenrath



### Im Frühjahr rund um den Barmener See

Die Natur erwacht aus dem Winterschlaf. Welche Kräuter können wir jetzt schon finden? Und wofür können wir diese Pflanzen verwenden?

**Termin:** Samstag | 19.04.2025 | 11:00–13:30 Uhr

**Leitung:** Ulrike Walgenbach

**Treffpunkt:** Parkplatz am Barmener See  
an der L253 bei Jülich-Broich



### Löwenzahn und Spitzwegerich am Fuße des Indemanns

Löwenzahn und Spitzwegerich sind die bekanntesten heimischen Kräuter – und echte Wunderpflanzen. Bei dieser Tour erfährst du, was sich daraus herstellen lässt.

**Termin:** Sonntag | 11.05.2025 | 11:00–13:30 Uhr

**Leitung:** Ulrike Walgenbach

**Treffpunkt:** Aussichtsturm Indemann,  
Zum Indemann 1, Inden (Parken 3 € bar)



### Feierabend in der Natur bei Kirchberg

Entspannter Rundgang nördlich des Tagebaus Inden mit spektakulärem Ausblick in die Grube. Sammeln und Entdecken heimischer Wildkräuter.

**Termin:** Sonntag | 29.06.2025 | 18:00–20:30 Uhr

**Leitung:** Ulrike Walgenbach

**Treffpunkt:** Ecke Mühlendriesch, Jülich-Kirchberg



### Schnitterfest und Kräuterweihe im Hochsommer

Wir sammeln Blumen und Kräuter, um dekorative Kränze und Sträuße zu binden. Die Trockenkräuter eignen sich auch als Tee.

**Termin:** Sonntag | 10.08.2025 | 11:00–13:30 Uhr

**Leitung:** Ulrike Walgenbach

**Treffpunkt:** Ecke Mühlendriesch, Jülich-Kirchberg



### Herbstwanderung nach der Tag-und-Nacht-Gleiche

Der Herbst ist die perfekte Jahreszeit, um Früchte, Samen und Wurzeln zu sammeln. Sei offen für neue Entdeckungen in der Natur.

**Termin:** Freitag | 03.10.2025 | 11:00–13:30 Uhr

**Leitung:** Ulrike Walgenbach

**Treffpunkt:** Sportplatz in Linnich-Floßdorf





NATUR & WISSEN

## Waldbaden: Gemeinsam zur Ruhe finden

Entdecke die heilsame Kraft der Natur und gönn dir eine bewusste Auszeit vom Alltag. Die Methode des Waldbadens, seit vielen Jahren in Asien geschätzt, fördert innere Ruhe, Entspannung und Gesundheit. Gemeinsam erleben wir die Natur mit allen Sinnen, spüren die tiefe Verbundenheit mit unserer Umgebung und genießen die wohltuende Stille. Der perfekte Start in den Tag – dieses Angebot lädt ein, neue Energie zu tanken und Frieden in der Natur zu finden. Erlebe Entspannung, wie du sie im Alltag selten findest!

### Termine:

Sonntag | 15.06.2025 | 08:30 Uhr

Sonntag | 06.07.2025 | 08:30 Uhr

**Leitung:** Yvonne Pier

**Dauer:** ca. 3 Std.

**Kosten:** 12 €

**Mitbringen:** Getränke und Snacks, Sitzunterlage

**Treffpunkt:** Parkplatz an der Bürgerhalle, Kasterstraße 31, 52428 Jülich-Daubenrath

Details und  
Buchung:



FÜR FAMILIEN

## Entspannen in der Natur – Waldbaden mit Kind

Gönn dir und deinem Kind eine Pause vom Alltag und spürt die Stille der Natur. Gemeinsam atmen wir durch, schärfen die Sinne und finden in den Moment. Hört die Klänge des Waldes, seht die Farben der Natur und entdeckt selbst kleinste Veränderungen – ein Erlebnis, das euch achtsamer und gelassener macht. Wildnispädagogin Yvonne Pier zeigt euch einfache Entspannungsmethoden und wie ihr sie mühelos in euren Familienalltag einbaut. Bringt eure Gedanken zur Ruhe und nehmt euch Zeit, die Natur bewusst zu erleben. Kinder sollten etwa 3 Kilometer laufen können.

**Termin:** Sonntag | 13.07.2025 | 18:00 Uhr

**Leitung:** Yvonne Pier

**Dauer:** ca. 3 Std.

**Kosten:** 12 €, Kinder 10 €

**Mitbringen:** Getränke und Snacks, Sitzunterlage

**Treffpunkt:** Parkplatz an der Bürgerhalle, Kasterstraße 31, 52428 Jülich-Daubenrath

Details und  
Buchung:





FÜR FAMILIEN

FÜR FAMILIEN

## Abenteuer im Wald – Entdecken und Erforschen

Gemeinsam geht es abseits der Wege auf Entdeckungstour durch den Wald. Dieses spielerische Angebot für Groß und Klein lädt dazu ein, die Natur mit allen Sinnen zu erleben. Ob Freispiel, kreative Spielangebote oder gemeinsames Erkunden – hier richtet sich alles nach den Bedürfnissen der Gruppe.

Mit Lupenbechern, einem Schwungtuch und einem magischen Redestab, die für euch bereitgestellt werden, wird der Wald zum Abenteuerspielplatz. Großeltern, Eltern und Kinder können sich austoben, die Umgebung erforschen und die Natur aus nächster Nähe erleben.

**Termin:** Samstag | 03.05.2025 | 11:00 Uhr

**Leitung:** Yvonne Pier

**Dauer:** ca. 3 Std.

**Kosten:** 12 €, Kinder 10 €, Familien 35 €

**Mitbringen:** wetterfeste Kleidung (Matsch-sachen), festes Schuhwerk/Gummistiefel

**Treffpunkt:** Waldeingang bei Gut Waldeck, Hasenfelder Straße, 52428 Jülich-Koslar

Details und  
Buchung:



## Essbare Wildpflanzen am Barmener See

Gemeinsam entdecken wir essbare Wildpflanzen, lernen, wie ihr sie sicher erkennen könnt, und kosten sie direkt vor Ort. Seid mutig und probiert, wie Brennnesseln geerntet werden können, ohne dass es piekst – keine Sorge, falls euch doch ein Brennhaar erwischt, hilft das „Pflaster der Natur“, ein wirksames Gegenkraut aus dem Wald. Kinder können mitlaufen (2–3 Kilometer) oder im geländetauglichen Kinderwagen mitgenommen werden.

### Termine:

Samstag | 24.05.2025 | 11:00 Uhr

Samstag | 21.06.2025 | 10:00 Uhr

Samstag | 05.07.2025 | 10:00 Uhr

**Leitung:** Yvonne Pier

**Dauer:** ca. 2–3 Std.

**Kosten:** 12 €, Kinder 10 €

**Mitbringen:** Getränke und Snacks, Sitzunterlage

**Treffpunkt:** Parkplatz Barmener See an der L253, 52428 Jülich-Broich

Details und  
Buchung:





FÜR FAMILIEN

## Abenteuer im Winterwald für Groß und Klein

Auch bei kaltem Wetter und Regen hat die Natur ihren ganz besonderen Reiz – vor allem für Kinder! Springt mit Gummistiefeln durch Pfützen, entdeckt spannende Ecken im Wald und erlebt gemeinsam unvergessliche Abenteuer. Während die Kleinen spielen und toben, gibt es für die Großen bei einer Tasse Tee Gelegenheit für nette Gespräche.

Gemeinsam erkunden wir den Wald und seine Umgebung, erleben Spiel, Spaß und spannende Abenteuer, die Kinderaugen zum Leuchten bringen und euch vielleicht an eure eigene Kindheit erinnern. Die Kinder sollten ca. 4 Kilometer zu Fuß laufen können oder im geländetauglichen Kinderwagen mitgenommen werden.

**Termin:** Samstag | 15.02.2025 | 11:00 Uhr

**Leitung:** Yvonne Pier

**Dauer:** ca. 3 Std.

**Kosten:** 12 €, Kinder 10 €

**Treffpunkt:** Parkplatz Mahn- und Gedenkstätte, Leo-Brandt-Straße 2, 52428 Jülich

Details und  
Buchung:



FÜR FAMILIEN

## Kreativ-Workshop: Surreale Glaslichter gestalten

Tauche ein in die faszinierende Welt des Glases! In diesem Workshop gestaltest du dein ganz persönliches Windlicht, das dein Zuhause in ein außergewöhnliches Licht tauchen wird. Mit transparenten Materialien und einer großen Portion Kreativität erschaffst du verrückte Hybrid-Wesen und Collagen, die deine Werke zu etwas ganz Besonderem machen. Dabei lernst du nicht nur die Kunst des kreativen Arbeitens mit Glas kennen, sondern erhältst auch spannende Einblicke in die traditionsreiche Glasmalerei. *Hinweis: Dieser Workshop richtet sich an Kinder ab 10 Jahren!*

**Termin:** Sonntag | 12.10.2025 | 11:00 Uhr

**Dauer:** ca. 2 Std.

**Kosten:** 12 €, Kinder 10 €, zzgl. 5 € Materialkosten pro Person

**Mitbringen:** Transportkarton für fertige Glaslichter, geschlossene Schuhe und Kleidung, die schmutzig werden darf

**Treffpunkt:** Foyer des Deutschen Glasmalerei-Museums, Linnich

Details und  
Buchung:





FÜR FAMILIEN

FÜR FAMILIEN

## Detektivtour auf den Spuren der alten Töpfer

Begib dich mit uns auf die Spur einer Handwerks-tradition, die im indeland seit über 1000 Jahren lebt. Auf dieser Tour kannst du das Töpfereimuseum in Langerwehe spielerisch entdecken. Wie war das Leben damals? Was nutzte man im Mittelalter statt Tupperware und Plastikdosen? Lass uns gemeinsam nach Antworten auf diese Fragen suchen!

Auf unserer Detektivtour durch das Museum erforscht du, wie die Töpfer arbeiteten und lebten. Du findest heraus, dass es schon damals so etwas wie Markendesign gab und dass sich in Langerwehe seit je schon immer viel verändert hat. Sogar ein Goldschatz wartet darauf, entdeckt zu werden!

**Termin:** Sonntag | 27.04.2025 | 14:00 Uhr

**Leitung:** Töpfereimuseum Langerwehe

**Dauer:** ca. 1,5 Std.

**Kosten:** 12 €, Kinder 10 €

**Treffpunkt:** Töpfereimuseum,  
Pastoratsweg 1, Langerwehe

Details und  
Buchung:



## 1000 Jahre Töpfertradition in Langerwehe

Langerwehe ist bis heute ein Zentrum der Töpfer-kunst. Mehrere Töpfereien sind hier aktiv. Das Töpfereimuseum lässt die 1000-jährige Handwerks-tradition lebendig werden. Es erzählt die faszinierende Geschichte des Handwerks und zeigt die im Ort gefertig-ten Produkte, die kunstvollen Herstellungsschritte und den Tonabbau in der Region. Ergänzt durch historische Bilder, wird auch der weitreichende Export der Ton-waren anschaulich erklärt.

Bei dieser Tour erfahren Eltern und Kinder, welche viel-seitigen Gegenstände früher aus Ton gefertigt wurden – von Dachpfannen und Kanalleitungen bis hin zu Sauer-krauttöpfen, Butterfässern und sogar Babyflaschen.

**Termin:** Sonntag | 31.08.2025 | 14:00 Uhr

**Leitung:** Töpfereimuseum Langerwehe

**Dauer:** ca. 1,5 Std.

**Kosten:** 12 €, Kinder 10 €

**Treffpunkt:** Töpfereimuseum,  
Pastoratsweg 1, Langerwehe

Details und  
Buchung:



# Besuche die Museen im Inland

Tauche ein in die reiche Kultur und Geschichte einer Region im stetigen Wandel

## ■ Glasmalerei-Museum Linnich

Das bundesweit einmalige Museum vermittelt auf 1400 m<sup>2</sup> anhand historischer und zeitgenössischer Exponate fundierte Einblicke in die Technik der Glasmalerei.

[glasmalerei-museum.de](http://glasmalerei-museum.de)



## ■ Töpfermuseum Langerwehe

In Langerwehe ist das Töpferhandwerk seit über 1000 Jahren präsent. Das Museum erzählt in Ausstellungen und Workshops die Geschichte der rheinischen Keramik.

[toepfermuseum.de](http://toepfermuseum.de)



FÜR FAMILIEN

# Spiel und Spaß im Brückenkopf-Park Jülich

Der Familien- und Freizeitpark auf dem weitläufigen Gelände des napoleonischen Festungsbauwerks in Jülich bietet auf rund 30 Hektar Freizeitspaß für Jung und Alt. Die Besucherinnen und Besucher erwarten gepflegte Park- und Gartenanlagen, Spiel- und Aktionsflächen sowie Ruheoasen. Highlights für Kinder sind Spielplätze, Kletterfelsen, Minigolfplatz, Skateanlage und der Brückenkopf-Zoo mit über 400 Tieren.

[brueckenkopf-park.de](http://brueckenkopf-park.de)



Farbenfrohes Spektakel: die „Herbstlichter“ im Brückenkopf-Park Jülich



## Museum Zitadelle in Jülich

Stadt- und Festungsgeschichte  
[museum-zitadelle.de](http://museum-zitadelle.de)



## Bergbaumuseum in Aldenhoven

Von der Steinkohle zur Braunkohle  
[bergmaennischer-traditionsverein.de](http://bergmaennischer-traditionsverein.de)



## Karnevalsmuseum in Eschweiler

Fundgrube für Brauchtum-Fans  
[karnevalsmuseum-eschweiler.de](http://karnevalsmuseum-eschweiler.de)



KULTUR & GESCHICHTE

## Festungen und Burgen zwischen Inden und Langerwehe

Im indeland stößt man vielerorts auf geheimnisvolle alte Gemäuer. Doch wer lebte einst dort? Auf dieser geführten Radtour erlebst du die Geschichte der Burgen und Schlösser der Region hautnah. Die Route führt über 20 Kilometer, teils entlang der Inde, zu mehreren Burgen und Gütern in Langerwehe und Inden. Geplant sind Abstecher zu Schloss Merode (Bild), Burg Luchem, Haus Lützeler, Burg Merödgen, Alte Burg Frenz, Haus Palant, Frenzer Burg, Gut Merberich und Burg Jüngersdorf. indeland-Guide Richard Simons vermittelt auf dieser Tour viel historisches Wissen über die abwechslungsreiche Geschichte des wandelbaren indelands.

**Termin:** Sonntag | 11.05.2025 | 14:00 Uhr

**Leitung:** Richard Simons

**Dauer:** ca. 3 Std.

**Kosten:** 12 €, Kinder 10 €

**Treffpunkt:** Restaurant Olympia,  
Geuener Str. 38, Inden/Altdorf

Details und  
Buchung:



KULTUR & GESCHICHTE

## Alte Gemäuer zwischen Langerwehe und Eschweiler

Die zweite Burgen-Radtour erstreckt sich über knapp zwölf Kilometer und führt teils entlang der Inde zu mehreren historischen Bauwerken im Dreieck Eschweiler-Hücheln, Inden/Altdorf und Langerwehe-Heistern. In rund zwei Stunden erfährst du Wissenswertes über Burg Holzheim, Burg Bovenberg, Burg Nothberg und Burg Weisweiler (Bild). Viele dieser einst stolzen Bauwerke haben sich seit ihrer Erbauung stark verändert. Eine der Burgen ist im Laufe der Zeit sogar vollständig verschwunden, und kaum etwas erinnert noch an ihre bewegte Geschichte. Diese Rundfahrt entführt dich in die wechselvolle Vergangenheit unserer Region.

**Termin:** Sonntag | 23.03.2025 | 11:00 Uhr

**Leitung:** Richard Simons

**Dauer:** ca. 2 Std.

**Kosten:** 12 €, Kinder 10 €

**Treffpunkt:** Bahnhof Weisweiler,  
Parkplatz Lindenallee, Eschweiler

Details und  
Buchung:







KULTUR & GESCHICHTE

## Jülich – Entwicklung einer Renaissancestadt

Die Führung erzählt die Geschichte Jülichs: von der römischen Etappenstation an der Rur über die mittelalterliche Stadt und die „italienische“ Renaissance-Anlage bis zum Wiederaufbau nach dem Zweiten Weltkrieg. Zu sehen sind die Wehranlagen der Zitadelle mit den Kasematten, der Johannes-Bastion und der Ostfassade des Schlosses samt Kapelle im Stil der italienischen Hochrenaissance. Im Keller mit seinen beeindruckenden Gewölben liegt das Museum Zitadelle, das ebenfalls Teil der Besichtigung ist. Inszenierungen erwecken die Vergangenheit zum Leben und lassen die Ideen, Gedanken und den Alltag früherer Zeiten spürbar werden.

**Termin:** Samstag | 05.04.2025 | 11:00 Uhr

**Leitung:** Stadt Jülich

**Dauer:** ca. 1,5 Std.

**Kosten:** 12 €, Kinder 10 €, zzgl. Eintritt Museum Zitadelle

**Treffpunkt:** Hexenturm,  
Große Rurstraße, Jülich

Details und  
Buchung:



KULTUR & GESCHICHTE

## Napoleonischer Brückenkopf

Jülich kann auf über 2000 Jahre Geschichte zurückblicken. Ihre Blütezeit erlebte die Stadt als Residenz und Festung der Herzöge von Jülich-Kleve-Berg. Davon zeugen heute vor allem die Zitadelle und der napoleonische Brückenkopf. Auf der Führung tauchen Besucherinnen und Besucher in die bewegte Geschichte dieser Bauwerke ein. Nach einem Rundgang durch das ehemalige Landesgartenschau Gelände mit Themengärten und Zoo folgt die Besichtigung der Festungsanlage. Der Weg führt über die Wälle, durch Hohltraversen und den Defensionsgang. Das Herzstück, die Südbastion, beeindruckt mit 22 Geschützkammern als stärkster Teil des Bauwerks.

**Termin:** Samstag | 04.10.2025 | 11:00 Uhr

**Leitung:** Stadt Jülich

**Dauer:** ca. 1,5 Std.

**Kosten:** 12 €, Kinder 10 €, zzgl. Eintritt Brückenkopf-Park

**Treffpunkt:** Brückenkopf-Park,  
Kasse Kirmesbrücke, Jülich

Details und  
Buchung:



# Individuelle Angebote für Gruppen

*Maßgeschneiderte Programme für Reisegruppen, Firmen-Events und Schulklassen – auf Wunsch erstellen wir euch ein individuelles Angebot für euren Erlebnistag im indeland. Wir gestalten ein Programm, das perfekt auf die Bedürfnisse und Interessen eurer Gruppe zugeschnitten ist.*

FÜR GRUPPEN



FÜR GRUPPEN

## Vielfältige Möglichkeiten für euren Event

Egal, ob Betriebsausflug, Firmenfeier oder Vereinsausflug: Unser Angebot an individuell buchbaren Führungen und Aktivitäten lässt keine Wünsche offen. Ob ihr als Kleingruppe von 2 Personen oder mit bis zu 200 Teilnehmenden anreist, wir stellen sicher, dass euer Tag im indeland ein unvergessliches Erlebnis wird.

Dabei könnt ihr aus verschiedenen Bausteinen wählen, wie zum Beispiel Führungen kombiniert mit einer Mahlzeit oder Aktivprogrammen, die wir mit einer Besichtigung und Verpflegung abrunden. Viele Führungen, die wir in dieser Broschüre anbieten, sind auch im Rahmen eines individuellen Angebotspakets buchbar.

Das Team des indeland Tourismus e. V. steht euch bei der Planung und Organisation eures Gruppenevents im indeland mit Rat und Tat zur Seite. Lasst euch von uns inspirieren.

### Wir beraten euch gerne!

indeland Tourismus e. V.  
Tel. +49 (0) 2421 22-1084121  
[info@indeland-erleben.de](mailto:info@indeland-erleben.de)

Direkt zur  
Kontaktseite





FÜR GRUPPEN

## Fußballgolf in Inden – Spaß und Teamgeist für Jung und Alt

Erlebt Fußball einmal anders! Beim Fußballgolf am Indemann steht nicht der Wettkampf, sondern der gemeinsame Spaß im Vordergrund. Diese außergewöhnliche Aktivität kombiniert Geschicklichkeit, Strategie und Teamgeist – perfekt für Firmenfeiern, Teambuilding, Vereinsausflüge, Kindergeburtstage oder Jungesellenabschiede.

Auf abwechslungsreichen Bahnen gilt es, den Ball mit möglichst wenigen Schüssen ins Ziel zu bringen. Hindernisse und Herausforderungen sorgen dabei für jede Menge Unterhaltung und Spannung. Egal, ob ihr als Firmenteam euer Gemeinschaftsgefühl stärken, als Verein einen besonderen Tag gestalten oder einfach mal etwas Neues ausprobieren möchtet – Fußballgolf bietet eine großartige Mischung aus Bewegung, Spaß und Teamarbeit. Gemeinsam schaffen wir ein Erlebnis, das in Erinnerung bleibt – voller Lachen, sportlichem Einsatz und unvergesslicher Momente!

## Perfekte Kombination aus sportlicher Aktivität und geselligem Beisammensein

Direkt am Indemann liegt die 36-Loch-Fußballgolf-Anlage – der perfekte Ort für Unternehmen, Vereine oder Freundesgruppen, die einen außergewöhnlichen Tag in der Natur erleben möchten. Der blaue Kurs passt für alle und bietet euch die Gelegenheit, in 1,5 bis 2 Stunden euer Geschick zu zeigen. Mit mehr Erfahrung könnt ihr den sportlichen roten Kurs ausprobieren, der 2,5 Stunden in Anspruch nimmt.

Nach dem Spiel könnt ihr euch in der „Birdie Bar“ oder beim Grillen stärken, ein gemütliches Frühstück genießen oder euch bei einem Imbiss mit kleinen Leckereien verwöhnen lassen. Die Kombination aus sportlicher Aktivität und geselligem Beisammensein macht Fußballgolf zu einem idealen Erlebnis für Gruppen aller Art.

## Angebotspakete für Gruppen

- **Paket „Basis“:** Nur spielen (10,50 € pro Person)
- **Paket „Getränke“:** Spielen mit 3 Getränken nach Wahl (16,50 € pro Person)
- **Paket „Frühstück“:** Spielen mit reichhaltigem Frühstück (19,50 € pro Person)
- **Paket „Grillen“:** Spielen und gemeinsames Grillen mit Fleisch oder vegetarischer Option (29,50 € pro Person + Grillpauschale)
- **Paket „Kaffee und Kuchen“:** Spielen mit Kaffee-Flatrate und Kuchen (21 € pro Person)

Alle Getränke- und Grillpakete lassen sich auch kombinieren oder mit anderen Angeboten im indeland ergänzen. Fragt uns einfach!

### Termine und Angebotspakete:

nach Vereinbarung

**Kontakt:** indeland Tourismus e. V.,

Tel. +49 (0) 2421 22-1084121,

[info@indeland-erleben.de](mailto:info@indeland-erleben.de)

Direkt zur  
Kontaktseite





FÜR GRUPPEN

FÜR GRUPPEN

## Faszination Forschung – Ein Blick hinter die Kulissen

Das Forschungszentrum Jülich ist ein Ort, an dem Visionen Wirklichkeit werden. Hier arbeiten rund 7.500 Wissenschaftlerinnen und Ingenieure sowie Fachkräfte aus aller Welt an Lösungen für die drängenden Fragen unserer Zeit. Von klimaschonenden Energiesystemen bis hin zu nachhaltigem Wirtschaften verknüpft das FZ Jülich innovative Ansätze mit Spitzentechnologien wie künstlicher Intelligenz und Quantencomputing.

Dieses Angebot ist für Gruppen interessant, die in die Welt der Wissenschaft eintauchen möchten. Ob als Betriebsausflug, Vereinsaktivität oder Bildungsreise – hier erhalten Sie spannende Einblicke in hochmoderne Labore und Technologien. Erlebt, wie die Forschenden im indeland den Fortschritt gestalten!

### Termine und Angebotspakete:

nach Vereinbarung

**Kontakt:** indeland Tourismus e. V.,

Tel. +49 (0) 2421 22-1084121,

[info@indeland-erleben.de](mailto:info@indeland-erleben.de)

Direkt zur  
Kontaktseite



## Innovation am Puls der Zeit – ein Besuch beim DLR

Das Deutsche Zentrum für Luft- und Raumfahrt (DLR) in Jülich ist ein bedeutender Standort für Forschung und Innovation. Hier arbeiten Wissenschaftlerinnen und Wissenschaftler an wegweisenden Projekten, die die Zukunft in den Bereichen Luft- und Raumfahrt, Energie und Verkehr gestalten.

Im Besuchszentrum lernt ihr mehr über die vielseitigen Forschungsprojekte und die hochmodernen Anlagen, die hier entwickelt und betrieben werden. Erfahrt mehr darüber, wie die Teams in Jülich neue Antriebstechnologien vorantreiben, die Energieversorgung nachhaltiger gestalten und Antworten auf globale Herausforderungen finden. Freut euch auf eine inspirierende Reise in die Welt der Wissenschaft und Technologie!

### Termine und Angebotspakete:

nach Vereinbarung

**Kontakt:** indeland Tourismus e. V.,

Tel. +49 (0) 2421 22-1084121,

[info@indeland-erleben.de](mailto:info@indeland-erleben.de)

Direkt zur  
Kontaktseite





## TERMINE

# indeland-Kalender Märkte und Feste 2025

## ■ März

- 03.03. | Rosenmontagszug ..... **Eschweiler**  
 30.03. | Frühlingsfest mit verkaufsoffenem Sonntag ..... **Jülich**

## ■ April

- 20.04.–21.04. | Osterrallye im Brückenkopf-Park ..... **Eschweiler**

## ■ Mai

- 02.05.–03.05. | Weinfest ..... **Linnich**  
 18.05. | Internationaler Museumstag ..... **Jülich**  
 18.05. | Glasmarkt am Glasmalerei-Museum ..... **Linnich**

## ■ Juni

- 05.06.–08.06. | Deutsche Meisterschaft Fußballgolf ..... **Inden**  
 08.06.–09.06. | Epochenfest im Brückenkopf-Park ..... **Jülich**  
 14.06.–15.06. | Kunsthandwerkerinnenmarkt ..... **Jülich**  
 14.06.–19.06. | Schützenfest Linnicher Bronk ..... **Linnich**  
 25.06. | indeland Triathlon ..... **Aldenhoven, Eschweiler, Inden**

## ■ Juli

- 06.07. | Familientag am Indemann ..... **Inden**  
 10.07.–13.07. | Weinfest ..... **Jülich**  
 11.07.–13.07. | Eschweiler Music Festival ..... **Eschweiler**  
 20.07. | Märchenträume im Brückenkopf-Park ..... **Jülich**

## ■ August

- 01.08.–03.08. | Pasqualini Zeitsprung Festival ..... **Jülich**  
 15.08.–18.08. | Sommerkirmes ..... **Jülich**  
 28.08.–31.08. | Westd. Beachvolleyball-Meisterschaften .... **Jülich**  
 31.08. | Familientag ..... **Langerwehe**

## ■ September

- 06.09. | Römerparktag ..... **Aldenhoven**  
 06.09. | Handwerkerinnenmarkt ..... **Niederzier**  
 07.09. | Apfeltag im Brückenkopf-Park ..... **Jülich**  
 14.09. | Tag des offenen Denkmals ..... **bundesweit**  
 19.09.–20.09. | Eschweiler Wiesn ..... **Eschweiler**  
 21.09. | Linnicher Kindermeile ..... **Linnich**  
 28.09. | Herbstfest im Brückenkopf-Park ..... **Jülich**

## ■ Oktober

- 18.10.–09.11. | Herbstlichter im Brückenkopf-Park ..... **Jülich**  
 31.10. | Halloween am Indemann ..... **Inden**

## ■ November

- 20.11.–22.12. | Weihnachtsmarkt ..... **Jülich**  
 26.11.–21.12. | Romantischer Weihnachtsmarkt  
 auf Schloss Merode ..... **Langerwehe**  
 29.11.–01.12. | Budenzauber zum Andreasmarkt ..... **Linnich**

## ■ Dezember

- 01.12. | Andreasmarkt ..... **Linnich**  
 01.12.–24.12. | Weihnachtsmarkt ..... **Eschweiler**  
 06.12.–07.12. | Weihnachtsmarkt Siersdorf ..... **Aldenhoven**  
 13.12. | Winterleuchten am Glasmalerei-Museum ..... **Linnich**  
 13.12.–14.12. | Weihnachtsmarkt ..... **Aldenhoven**  
 22.12. | Weihnachtssingen am Indemann  
 mit Eisbahn und Weihnachtsmarkt ..... **Inden**

# Impressum

**indeland erleben**  
Programm 2025



**Herausgegeben von:**  
indeland Tourismus e. V.  
Bismarckstraße 16  
52351 Düren  
Tel. +49 (0) 2421 22-1084121  
info@indeland-erleben.de  
indeland-erleben.de

**Stand:** Januar 2025

## Bildnachweis:

Bildarchiv indeland (S. 26, 27, 29, 39 40), Cyberolm/CC BY-SA 4.0 (S. 14), Dennis Stratmann/Grünmetropole e. V. (S. 3, 33), Dennis Stratmann/Kreis Düren (S. 12, 28), Dominik Ketz/indeland GmbH (S. 6, 13), Dominik Ketz/StädteRegion Aachen (S. 11), Forschungszentrum Jülich (S. 38), German Wikipedia/Eschweiler (S. 19), Ground Picture/Shutterstock.com (S. 21), HH Vision/indeland GmbH (S. 8), Irina Polonina/Stocksy/stock.adobe.com (S. 2), Julia Laven/indeland GmbH (S. 18), Kai Pflaume/Verwaltung Schloss Merode (S. 30), Karnevalsmuseum Eschweiler (S. 28), Köln Bonn e. V. (S. 34), Liderina/Shutterstock.com (S. 1), Liudmila Kiermeier/Shutterstock.com (S. 24), Lorenz Starkloff/indeland Tourismus e. V. (S. 35), Magdalena Fischer/stock.adobe.com (S. 10), Maria Sbytove/Shutterstock.com (S. 22), Master1305/Shutterstock.com (S. 20), pappnaas666/CC BY-SA 3.0 (S. 9), Privat (S. 43), RWE Forschungsstelle Rekultivierung (S. 16), Thomas Römer/OpenStreetMap data/CC BY-SA 2.0 (S. 15), Tobias Vollmer/Eifeltourismus e. V. (S. 25, 28, 29, 36), Uwe Aranas/Shutterstock.com (S. 32), Yala/Shutterstock.com (S. 23). Bilder von Shutterstock und Adobe Stock via Editos GmbH.

Alle Inhalte dieser Broschüre sind urheberrechtlich geschützt. Auszüge dürfen nur mit Genehmigung des indeland Tourismus e. V. wiedergegeben werden.

**Der indeland Tourismus e. V.  
ist Teil des Strukturwandels  
rund um den Tagebau Inden.  
Mehr unter: [indeland.de](http://indeland.de)**



## indeland-Guides



### Stephan Laven

musste wegen des Tagebaus seinen Heimatort verlassen. Heute erzählt der Elektrotechniker, warum er trotzdem gerne im Rheinischen Braunkohlerevier lebt.



### Dagmar Leonards

ist Architektin und lernte viele verschwundene Orte noch als intakte Dörfer kennen. Seit 2005 befasst sie sich intensiv mit dem Thema Umsiedlungen.



### Michael Füngeling

begleitet den Strukturwandel im Rheinischen Revier bereits seit Mitte der 90er-Jahre als freier Journalist mit den Schwerpunkten Technik und Bergbau.



### Michael Schulze

ist auch als „Der Weggefährte“ bekannt. Der Diplom-Geograf ist waschechter Rheinländer und hat ein Faible für die „Landschaft in Bewegung“ im indeland.



### Richard Simons

ist fasziniert, wie sich Orte und Menschen im Wandel der Zeit verändern. Sein Interesse gilt besonders der Umsiedlung von Pier und den Burgen im indeland.



### Ulrike Walgenbach

hat sich im indeland einen Namen als „Kräuterhexe“ gemacht. Die Heil- und Wildkräuterpädagogin vermittelt vergessenes Wissen über alte Pflanzensätze.



### Yvonne Pier

ist Heilerziehungspflegerin, Natur- und Wildnispädagogin und zertifizierte Kursleiterin für Waldbaden. Ihre Vision ist es, mehr Naturverbundenheit in unseren Alltag zu bringen.



### Wilhelm Braun

ist mit der Braunkohle aufgewachsen und hat sich dann als Erwachsener beruflich und wissenschaftlich schwerpunktmäßig mit den Umsiedlungen im Rheinischen Revier befasst.



### Reinhard Marx

ist engagierter Lokalpolitiker in Inden und mit der Braunkohle aufgewachsen. Seit 50 Jahren vertritt er als Ratsmitglied die Interessen der Einwohnenden bei Umsiedlungen und Zukunftsplanungen.



**Hi! Ich bin Carsten  
aus Linnich.  
Ich „acker“ für  
Deine Geldanlage.**

**Ich bin für Dich da – persönlich, per  
Telefon oder Video-Beratung. Ich bin  
Deine Sparkasse Düren.**



## **SCHON GEWUSST?**

Carsten ist Fan von historischen Traktoren. Als Berater bei der Sparkasse Düren weiß er: Bei der Geldanlage ist es wie auf dem Feld. Wenn Du es richtig bestellst, kannst Du Dich über eine gute Ernte freuen. Sprich' uns einfach an.



[sparkasse-dueren.de](https://www.sparkasse-dueren.de)



02421 127-0



[info@skdn.de](mailto:info@skdn.de)



**Sparkasse  
Düren**