

Blitzlicht aus der Zukunft



Person & Handlung:

Umgebung & Situation:

Stimmung & Beleuchtung:

Innovation & Technologie:

Nachricht:

.....

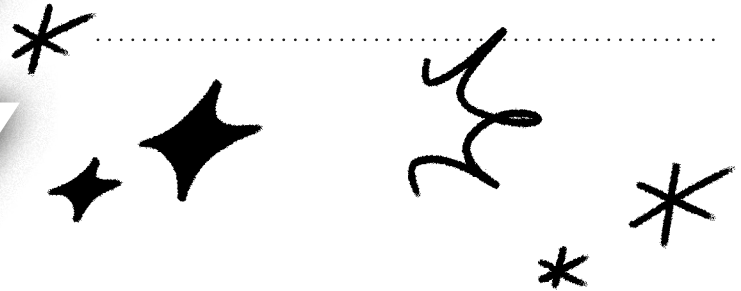
.....

.....

.....

.....

.....



 CC-BY-NC-SA 4.0

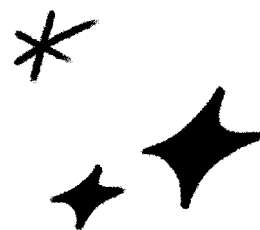
creativecommons.org/licenses/by-nc-sa/4.0

Umsetzung: Ellery Studio | Auftraggeber: indeland GmbH
Gefördert durch Bundesministerium für Wirtschaft und Energie sowie Ministerium für Wirtschaft, Industrie, Klimaschutz und Energie des Landes Nordrhein-Westfalen

INDELAND **SZENARIEN**
2060

 **indeland**
ich. see. zukunft.

Ding aus der Zukunft



BEZEICHNUNG

BESCHREIBUNG

.....

.....

.....

.....

.....

.....

MERKMALE


Welche Funktion hat es?

.....

.....

.....

.....


Woraus ist es gemacht?

.....

.....

.....

.....

Zeichne den Gegenstand!




Was könnte man noch damit machen?

.....

.....

.....

.....




Wer nutzt es wozu?

.....

.....

.....

.....

Steckbrief

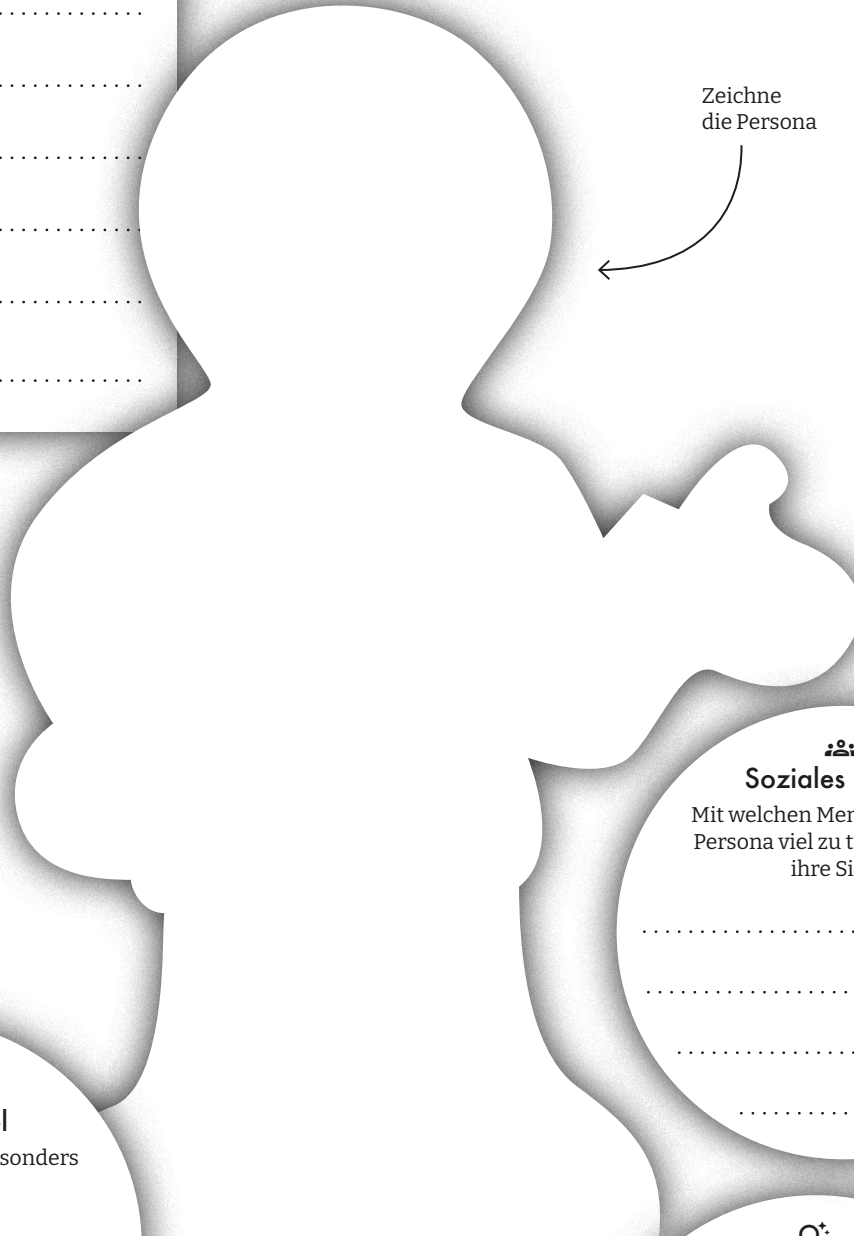
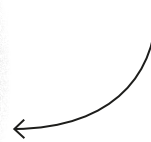
Name:

Alter:

BESCHREIBUNG

.....
.....
.....
.....
.....
.....

Zeichne
die Persona



MERKMALE

Zentrale Motivation/Ziel

Was ist dieser Persona besonders
wichtig?

.....
.....
.....
.....

Größte Sorge/Befürchtung

Was möchte die Persona unbedingt
vermeiden?

.....
.....
.....
.....

Interessen & Fähigkeiten

Was kann die Persona gut, woran
hat sie Freude?

.....
.....
.....
.....

Soziales Umfeld

Mit welchen Menschen hat die
Persona viel zu tun? Wer prägt
ihre Sicht?

.....
.....
.....
.....

Steckbrief

Name: RAINER



Alter: 76 JAHRE (*1984)

BESCHREIBUNG

Unternehmer und Forscher, der an der Entwicklung des indelands von Beginn an beteiligt war. Er verbindet wirtschaftliche, technische und ökologische Perspektiven und denkt langfristig für die Region.



MERKMALE

Zentrale Motivation/Ziel

Was ist dieser Persona besonders wichtig?

.....
.....
.....
.....

Größte Sorge/Befürchtung

Was möchte die Persona unbedingt vermeiden?

.....
.....
.....
.....

Soziales Umfeld

Mit welchen Menschen hat die Persona viel zu tun? Wer prägt ihre Sicht?

.....
.....
.....
.....

Interessen & Fähigkeiten

Was kann die Persona gut, woran hat sie Freude?

.....
.....
.....
.....

Steckbrief

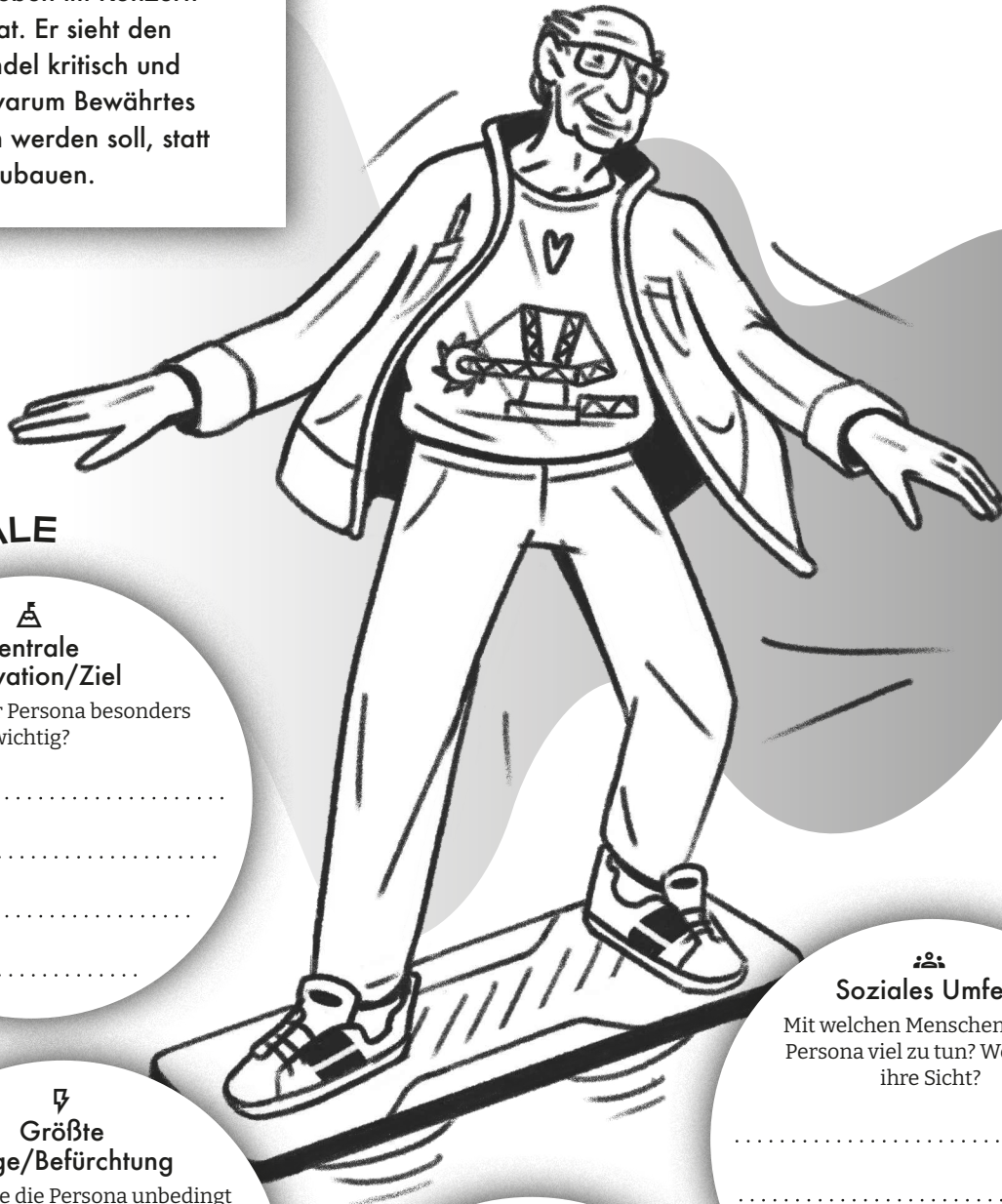
Name: **LOTHAR**



Alter: **86 JAHRE (* 1974)**

BESCHREIBUNG

Ehemaliger RWE-Mitarbeiter, der seine Ausbildung und sein Berufsleben im Konzern verbracht hat. Er sieht den Strukturwandel kritisch und fragt sich, warum Bewährtes aufgegeben werden soll, statt darauf aufzubauen.



MERKMALE



Zentrale Motivation/Ziel

Was ist dieser Persona besonders wichtig?

.....
.....
.....



Größte Sorge/Befürchtung

Was möchte die Persona unbedingt vermeiden?

.....
.....
.....



Interessen & Fähigkeiten

Was kann die Persona gut, woran hat sie Freude?

.....
.....
.....



Soziales Umfeld

Mit welchen Menschen hat die Persona viel zu tun? Wer prägt ihre Sicht?

.....
.....
.....

Steckbrief

Name: KIM



Alter: 26 JAHRE (*2034)

BESCHREIBUNG

Aufgewachsen in einem alternativen Wohnprojekt im Zukunftsquartier Schophoven, mit Eltern in Forschung und Naturschutz. Kim interessiert sich für Biotechnologie, ökologische Vielfalt und innovative Stadt- und Wohnformen.



MERKMALE

Zentrale Motivation/Ziel

Was ist dieser Persona besonders wichtig?

.....
.....
.....
.....

Größte Sorge/Befürchtung

Was möchte die Persona unbedingt vermeiden?

.....
.....
.....
.....

Soziales Umfeld

Mit welchen Menschen hat die Persona viel zu tun? Wer prägt ihre Sicht?

.....
.....
.....
.....

Interessen & Fähigkeiten

Was kann die Persona gut, woran hat sie Freude?

.....
.....
.....
.....

Steckbrief

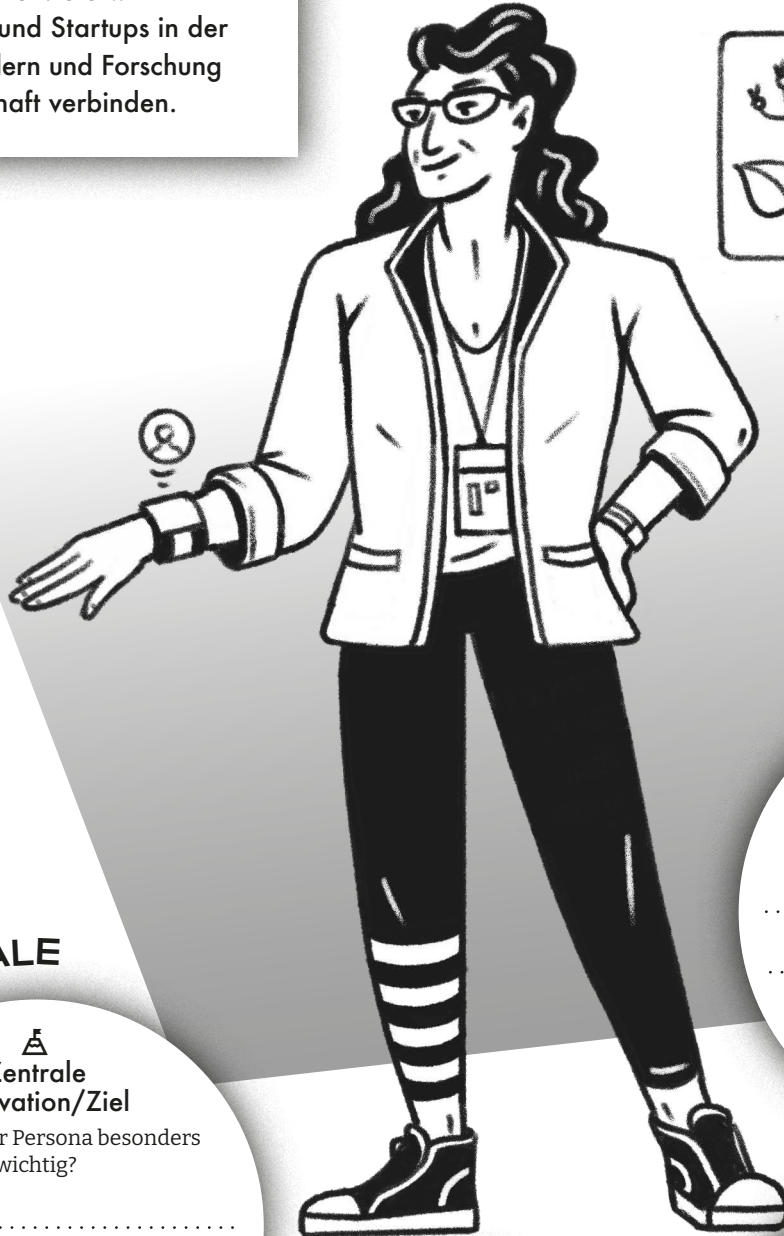
Name: ROYA



BESCHREIBUNG

MINT-Absolventin von der RWTH Aachen. Sie will Innovation und Startups in der Region fördern und Forschung und Wirtschaft verbinden.

Alter: 33 JAHRE (*2027)



MERKMALE

Zentrale Motivation/Ziel

Was ist dieser Persona besonders wichtig?

.....

.....

.....

.....

Größte Sorge/Befürchtung

Was möchte die Persona unbedingt vermeiden?

.....

.....

.....

.....

Soziales Umfeld

Mit welchen Menschen hat die Persona viel zu tun? Wer prägt ihre Sicht?

.....

.....

.....

.....

Interessen & Fähigkeiten

Was kann die Persona gut, woran hat sie Freude?

.....

.....

.....

.....

Steckbrief

Name: DENNIS



Alter: 44 JAHRE (*2016)

BESCHREIBUNG

Ehemaliger Produktionshelfer in einem Braunkohlekraftwerk, später Busfahrer im ÖPNV und Lieferfahrer. Misstrauisch gegenüber Politik und Veränderung. Strukturwandel war für ihn eine harte und verlustreiche Erfahrung.



Soziales Umfeld

Mit welchen Menschen hat die Persona viel zu tun? Wer prägt ihre Sicht?

.....
.....
.....
.....



Interessen & Fähigkeiten

Was kann die Persona gut, woran hat sie Freude?

.....
.....
.....



Größte Sorge/Befürchtung

Was möchte die Persona unbedingt vermeiden?

.....
.....
.....

MERKMALE



Zentrale Motivation/Ziel

Was ist dieser Persona besonders wichtig?

.....
.....
.....

Steckbrief

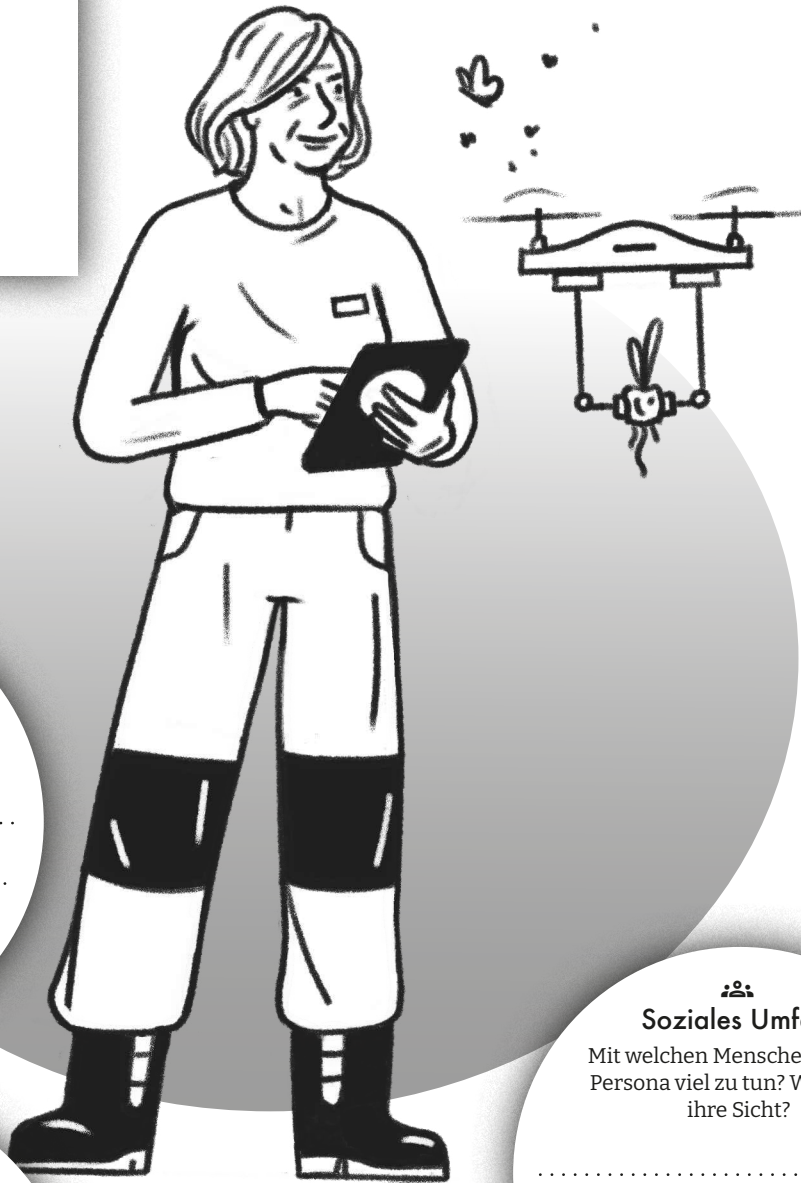
Name: PIA



Alter: 51 JAHRE (*2009)

BESCHREIBUNG

Unternehmerin, die den landwirtschaftlichen Betrieb der Eltern übernimmt. Stark verwurzelt in ihrem Dorf, verbindet sie Tradition mit neuen Techniken und Anbauformen (Precision Farming, Landwirtschaft unterhalb von Solaranlagen).



MERKMALE

Zentrale Motivation/Ziel

Was ist dieser Persona besonders wichtig?

.....
.....
.....
.....

Größte Sorge/Befürchtung

Was möchte die Persona unbedingt vermeiden?

.....
.....
.....
.....

Interessen & Fähigkeiten

Was kann die Persona gut, woran hat sie Freude?

.....
.....
.....
.....

Soziales Umfeld

Mit welchen Menschen hat die Persona viel zu tun? Wer prägt ihre Sicht?

.....
.....
.....
.....

Steckbrief

Name: STEFFI



Alter: 35 JAHRE (*2025)

BESCHREIBUNG

Software-Entwicklerin, die in der Region aufgewachsen ist, aber für Job und Agilität in die Stadt ziehen musste. Sie beobachtet die Entwicklung von außen und hat weiterhin starke Bindungen an die Heimat.



MERKMALE



Zentrale Motivation/Ziel

Was ist dieser Persona besonders wichtig?

.....
.....
.....
.....



Größte Sorge/Befürchtung

Was möchte die Persona unbedingt vermeiden?

.....
.....
.....
.....



Interessen & Fähigkeiten

Was kann die Persona gut, woran hat sie Freude?

.....
.....
.....
.....



Soziales Umfeld

Mit welchen Menschen hat die Persona viel zu tun? Wer prägt ihre Sicht?

.....
.....
.....
.....

Steckbrief

Name: FINN



Alter: 41 JAHRE (*2019)

BESCHREIBUNG

Arbeitet als Erzieher und lebt in einem Dorf mit zunehmendem Leerstand und weiten Wegen zu Arbeit, Einkaufsmöglichkeiten und Freizeitangeboten. Er wünscht sich eine bessere regionale Infrastruktur und weniger Abhängigkeit vom Auto.



MERKMALE

Zentrale Motivation/Ziel

Was ist dieser Persona besonders wichtig?

.....
.....
.....
.....

Größte Sorge/Befürchtung

Was möchte die Persona unbedingt vermeiden?

.....
.....
.....
.....

Soziales Umfeld

Mit welchen Menschen hat die Persona viel zu tun? Wer prägt ihre Sicht?

.....
.....
.....
.....

Interessen & Fähigkeiten

Was kann die Persona gut, woran hat sie Freude?

.....
.....
.....
.....

Ecke nach hinten falten

Ecke nach hinten falten

Umwelt & Natur

Im Szenario:

Was ist in diesem Szenario bzgl. Umwelt und Natur beschrieben?

Dinge

Aktivitäten

Menschen

Technologien

Was passiert „hinter den Kulissen“?

Ist das Thema im Szenario wichtig?

Sorgt das Thema für Konflikte?

Was liest du zwischen den Zeilen?

Politik & Recht

Im Szenario:

Was ist in diesem Szenario bzgl. Politik und Recht beschrieben?

Dinge

Aktivitäten

Menschen

Technologien

Was passiert „hinter den Kulissen“?

Ist das Thema im Szenario wichtig?

Sorgt das Thema für Konflikte?

Was liest du zwischen den Zeilen?

Ecke nach hinten falten

Ecke nach hinten falten

Alltag & Soziales

Im Szenario:

Was ist in diesem Szenario bzgl. Alltag und Soziales beschrieben?

Dinge	Aktivitäten
Menschen	Technologien

Was passiert „hinter den Kulissen“?

Ist das Thema im Szenario wichtig?

Sorgt das Thema für Konflikte?

Was liest du zwischen den Zeilen?

Ecke nach hinten falten

Ecke nach hinten falten

Ecke nach hinten falten

Wirtschaft & Arbeit

Im Szenario:

Was ist in diesem Szenario bzgl. Wirtschaft & Arbeit beschrieben?

Dinge	Aktivitäten
Menschen	Technologien

Was passiert „hinter den Kulissen“?

Ist das Thema im Szenario wichtig?

Sorgt das Thema für Konflikte?

Was liest du zwischen den Zeilen?

Ecke nach hinten falten

POLITIK
& RECHT

SZENARIO

GASTLAND



Das indeland entwickelt sich zu einer Region mit vielen Freizeitangeboten rund um den Indesee. Tourismus und überregionale Zusammenarbeit prägen die Entwicklung.

Was ist gleich geblieben?

Wie ist die Stimmung
im Szenario?

Wodurch entsteht in diesem
Szenario die größte Spannung?

Welches Thema spielt
in diesem Szenario die
größte Rolle?



Sozial



Technologisch



Ökologisch



Politisch/Rechtlich



Ökonomisch

ALLTAG
& SOZIALES

WIRTSCHAFT
& ARBEIT

NATUR
& UMWELT

CC-BY-NC-SA 4.0
creativecommons.org/licenses/by-nc-sa/4.0

Umsetzung: Ellery Studio | Auftraggeber: indeland GmbH
Gefördert durch Bundesministerium für Wirtschaft und Energie sowie Ministerium
für Wirtschaft, Industrie, Klimaschutz und Energie des Landes Nordrhein-Westfalen

INDELAND SZENARIEN
2060

indeland
ich. see. zukunft.

POLITIK
& RECHT

SZENARIO

ERNTELAND



Im indeland werden Landwirtschaft, Forschung und Technik miteinander verbunden. Neue Methoden sollen die regionale Produktion und Nutzung von Ressourcen sichern.

Was ist gleich geblieben?

Wie ist die Stimmung im Szenario?

Wodurch entsteht in diesem Szenario die größte Spannung?

Welches Thema spielt in diesem Szenario die größte Rolle?



Sozial



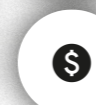
Technologisch



Ökologisch



Politisch/Rechtlich



Ökonomisch

ALLTAG
& SOZIALES

WIRTSCHAFT
& ARBEIT

NATUR
& UMWELT

CC-BY-NC-SA 4.0
creativecommons.org/licenses/by-nc-sa/4.0

Umsetzung: Ellery Studio | Auftraggeber: indeland GmbH
Gefördert durch Bundesministerium für Wirtschaft und Energie sowie Ministerium für Wirtschaft, Industrie, Klimaschutz und Energie des Landes Nordrhein-Westfalen

indeland
Szenarien
2060

indeland
ich. see. zukunft.

POLITIK
& RECHT

SZENARIO

LABORLAND



Das indeland wird zu einem Ort für Forschung und neue Technologien. Unternehmen entwickeln und testen neue Ideen, Arbeitsweisen und Produkte in der Region.

ALLTAG
& SOZIALES

Was ist gleich geblieben?

Wie ist die Stimmung
im Szenario?

Wodurch entsteht in diesem
Szenario die größte Spannung?

Welches Thema spielt
in diesem Szenario die
größte Rolle?



Sozial



Technologisch



Ökologisch



Politisch/Rechtlich



Ökonomisch

WIRTSCHAFT
& ARBEIT

NATUR
& UMWELT

POLITIK
& RECHT

SZENARIO

WANDELLAND

Das indeland verändert sich stark. Gemeinden, Politik und Bürger:innen arbeiten gemeinsam an neuen Lösungen für Wirtschaft, Gemeinschaft und die Region.

Was ist gleich geblieben?

Wie ist die Stimmung
im Szenario?

Wodurch entsteht in diesem
Szenario die größte Spannung?

Welches Thema spielt
in diesem Szenario die
größte Rolle?



Sozial



Technologisch



Ökologisch



Politisch/Rechtlich




Ökonomisch

ALLTAG
& SOZIALES

WIRTSCHAFT
& ARBEIT

NATUR
& UMWELT

 CC-BY-NC-SA 4.0
creativecommons.org/licenses/by-nc-sa/4.0

Umsetzung: Ellery Studio | Auftraggeber: indeland GmbH
Gefördert durch Bundesministerium für Wirtschaft und Energie sowie Ministerium
für Wirtschaft, Industrie, Klimaschutz und Energie des Landes Nordrhein-Westfalen

INDELAND  SZENARIEN
2060

 indeland
ich. see. zukunft.

POLITIK
& RECHT

SZENARIO

Titel

Kurzbeschreibung

.....

.....

.....

Was ist gleich geblieben?

Wie ist die Stimmung
im Szenario?

Wodurch entsteht in diesem
Szenario die größte Spannung?

Welches Thema spielt
in diesem Szenario die
größte Rolle?



Sozial



Technologisch



Ökologisch



Politisch/Rechtlich



Ökonomisch

ALLTAG
& SOZIALES

WIRTSCHAFT
& ARBEIT

NATUR
& UMWELT

SCENARIO

GAST LAND



Die Rheinische Seenlandschaft, einst gezeichnet von Kohleabbau, erlebt eine bemerkenswerte Renaissance. Im Szenario „Gastland“ transformiert sich die Region mit beeindruckendem Tempo zu einem Hotspot des nachhaltigen Tourismus. Dieser Erfolg ist das Ergebnis einer vielseitigen Strategie, die von Forschungs- und Industrieansiedlungen bis hin zur Förderung des Agrobusiness reicht. Der Wandel, von der Industrie- zur Freizeitlandschaft, spiegelt sich in vielfältigen Initiativen wider, angeführt von visionären Köpfen und unterstützt durch Kooperationen auf regionaler und überregionaler Ebene. Während touristische Angebote florieren, wachsen auch die Herausforderungen: Konflikte um Naturschutz, Landnutzung und die Bewältigung des Gästeansturms. Trotz Spannungen festigt sich die Bindung der Einheimischen zur Region, geprägt von Stolz und Optimismus für die Zukunft.

Ausschnitt der Erzählung

Sie gehen einige Schritte weiter unter den Solar-Baldachins entlang und das Rauschen, das sie bisher nur im Hintergrund wahrgenommen haben, wird lauter. Wenig später stehen sie an einem Geländer und blicken in einen Kanal. Große Rohre pumpen Wasser, das über Terrassen in den ehemaligen Tagebau fließt.

„Ganz schön beeindruckend, oder nicht?“, hört Kylo eine Stimme rechts von ihm sagen. Kylo blickt verwundert auf. Eine Frau mit Gehstock und Sonnenhut in einer dunkelgrünen Weste schaut nachdenklich dem sprudelnden Wasser hinterher. „Ja, schon. Wie lange das wohl noch braucht, bis der See ganz voll ist?“, entgegnet ihr Kylo verunsichert. Die Frau geht nicht auf seine Frage ein und blickt ihm jetzt direkt in die Augen. „Genau hier bin ich aufgewachsen.“

„Genau hier?“

„Dort drüben, wo jetzt nur glattes Wasser zu sehen ist, stand das Dorf Pommernich, das 2014 abgebaggert wurde. Meine Familie und mich hat man dann umgesiedelt. In den Jahren davor konnten wir noch über die Wiesen toben und Tiere beobachten und dann – ein Loch aus Schlamm und Erde. So viel Natur, die durch den Tagebau zerstört wurde...“ bricht die Frau ab.

Kylo ist etwas überfordert mit der Situation. Doch bevor er sich eine empathische Antwort überlegen kann, spricht die Unbekannte auch schon weiter: „... und mehr oder weniger scheint sich die Geschichte mit dem See und dem Tourismus jetzt nur zu wiederholen. Sie haben immer von Natur- und Arten-

schutz gesprochen, aber was dabei rumgekommen ist, war auch eher schlecht als recht. Immer diese Ausnahmen für ‘naturnahen Tourismus’: eine Wildlife-Hütte hier, ein Natur-Erlebnispfad dort und zwischendrin ein Yoga-Retreat für die gestressten Leute aus der Großstadt.“

„Ja, das stimmt schon. Zwischen Profit und Naturschutz, hat ersterer am Ende meistens gewonnen. Aber der ausgebaut ÖPNV und die Nutzung nachwachsender Materialien für den Bau der Resorts trägt auch zum Umweltschutz bei“, erwidert Kylo, der endlich seine Worte wiedergefunden hat.

SZENARIO

LABORLAND



Im Szenario „Laborland“ wird Fortschritt groß geschrieben. Investitionen in neue Ideen, Technologien und vereinfachte Genehmigungsverfahren treiben den Strukturwandel voran hin zur Förderung von Gründungen und Forschung. Trotz Kritik wegen Ressourcenverschwendung und Arbeitsrechtsabbau wird das indeland als Innovationszentrum bekannt. Neue Arbeitsfelder entstehen, und eine lokale Kreislaufwirtschaft wird angestrebt. Bei allen Erfolgen bleiben Herausforderungen: Das Ungleichgewicht zwischen Wissens- und Handarbeit sowie eine wachsende Kluft zwischen Forschung und Produktion zeigen, dass Fortschritt auch Schwierigkeiten birgt. Eine neue Generation möchte diese überwinden und eine nachhaltige, vernetzte Zukunft gestalten.

Ausschnitt der Erzählung

Rainer schaut aus dem Fenster seiner Penthouse-Wohnung und blickt müde auf das ruhige, glänzende Wasser im See. Er denkt an die Segelboote, die E-Surfbretter und die Retro-Ruderboote, die bald darüber schippern werden. Neben dem Wasser und zwischen den Feldern schillern, nur für das geschulte Auge erkennbar, die PV-Netze. Eine gewisse Zufriedenheit überkommt ihn.

„Rainer, geht es dir gut? Soll ich eine Pflegekraft vorbeikommen lassen?“, meldet sich die Stimme in seinem Ohr. Rainer fährt aus seinen Gedanken hoch und antwortet schnell: „Oh nein, mir geht es gut. Ähm, an Jupp: Ich komme gerne vorbei.“

Danke. Ende der Nachricht an Jupp. Gib mir einen Überblick der heutigen Nachrichten, nach Interesse sortiert.“

„Den Niederlanden ist es einmal mehr gelungen, ihre Floating Cities auszuweiten, um ihre Bevölkerung trotz des steigenden Meeresspiegels halten zu können. ‚Gefeliciteerd‘ kommentiert Premierministerin Marije van der Kaas.

Die Arbeitskräfte von Rezyklo streiken zum zweiten Mal dieses Jahr und fordern bessere Arbeitsbedingungen an Tagen mit extremer Hitze. Verhandlungen sollen noch heute stattfinden, um den Betriebsausfall auf ein Minimum zu beschränken.

Das Statistische Bundesamt hat Deutschlands Best-of-Regionen-Ranking veröffentlicht: Auf Platz 1 landet erneut Heilbronn, darauf folgen Hamburg, Darmstadt, das indeland, und den fünften Platz belegt Dresden. Damit ist das indeland zum ersten Mal in den Top 5 gelandet und hat München aus dem Ranking verdrängt.

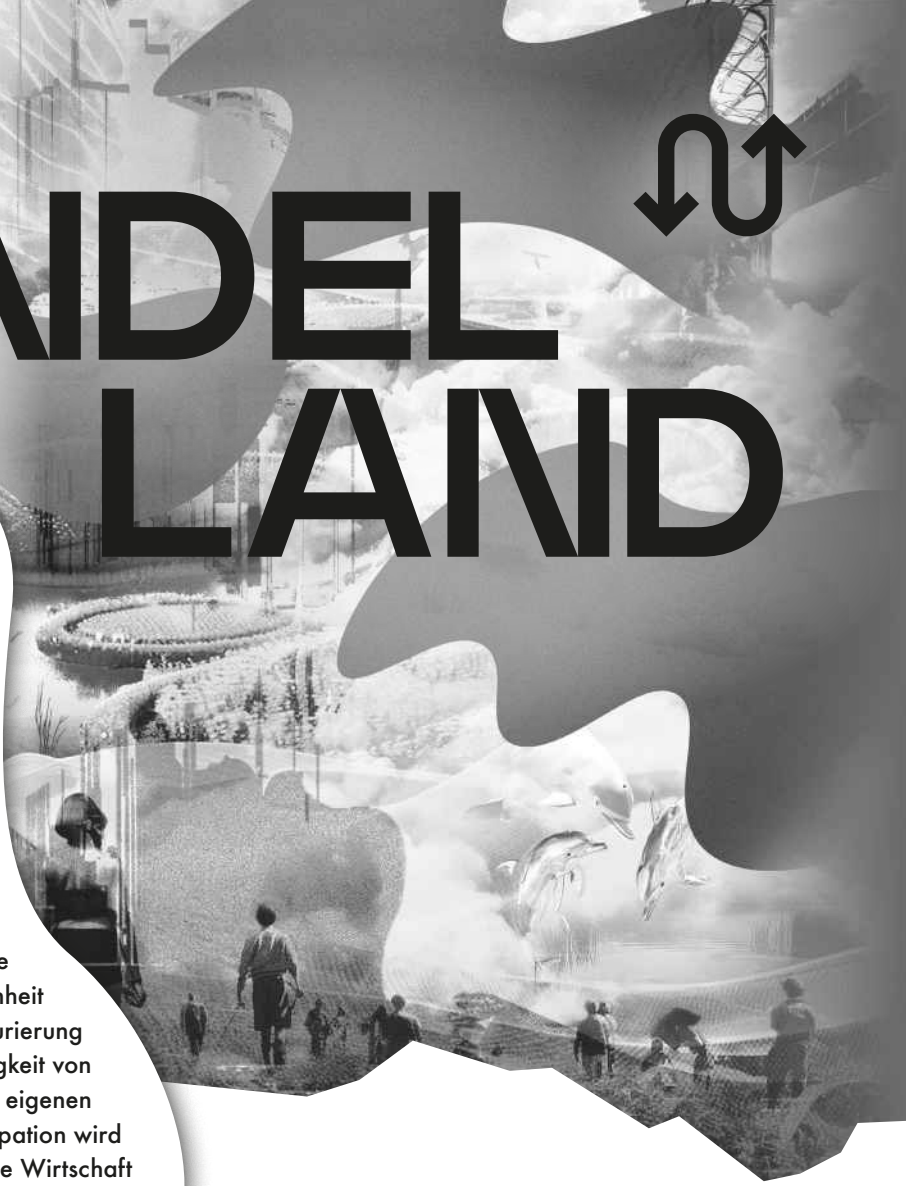
Der Bundestag beschließt eine neue Reform zu ...“

Rainer ist auf einmal hellwach. Das indeland ist eine von Deutschlands Top-5-Regionen? Unglaublich. Nein, unfassbar!



WANDEL LAND

Der Strukturwandel im indeland nach dem Kohleausstieg verläuft im Szenario „Wandelland“ zunächst zögerlich. Starre Vorgaben und begrenzte Fördermittel erschweren die Entwicklung. Der Fokus liegt auf dem Dienstleistungssektor und dem erweiterten ÖPNV. Jedoch bleiben viele Einkommen unter dem Niveau vor dem Kohleausstieg, während ländliche Gebiete schlecht angebunden sind. Die steigenden Grundstückspreise im Umland des Sees verdrängen Alteingesessene und verschärfen soziale Kluft. Arbeitsplatzverluste und mangelnde Forschungsförderung tragen zur Unzufriedenheit bei. Erst 2040 beginnt eine gezielte Umstrukturierung der regionalen Politik, weg von der Abhängigkeit von Fördergeldern hin zu einer Entwicklung der eigenen Stärken aus der Region selbst heraus. Partizipation wird gefördert, Konflikte bearbeitet und die lokale Wirtschaft gestärkt. Dies führt zu einem Wandel der Identität und einer positiven Zukunftsperspektive im indeland bis 2060.



Ausschnitt der Erzählung

Ein Referat zur Geschichte des indelands, wie aufregend. Dazu kann ich dir gleich was erzählen und Lothar sicher auch, der alte Nostalgiker“, bietet Steffi ihrem Sohn an. Hassan verdreht die Augen und erwidert leicht genervt: „Na das hätte ich mir denken können, dass meine Politiklehrerin dich in all meine schulischen Aktivitäten direkt einweiht. Wie schön, dass wir uns hier auf dem Hof und in der Nachbarschaft so gerne und oft sehen. Aber ja, wenn wir schon beim Thema sind, dann leg mal los. Wie hast du das indeland erlebt, seitdem du hergezogen bist?“ Er holt parallel seinen AI-Audio-Rekor-

der raus, der ihm das gesamte Gespräch danach auf das Wesentliche kürzen und in eine Präsentation übersetzen würde.

Steffi kann ihr Glück kaum fassen, dass ihr pubertierender Sohn nun nach Geschichten aus ihrer Vergangenheit fragt. Sie legt den Kopf schief und kramt in ihrer mentalen Erinnerungskiste: „Hm, wo fange ich bloß an? Als ich hergezogen bin, das war 2029, war ich ganz aufgeregt, weil man mir das große Potenzial der Region und die tollen Seen, die bald entstehen würden, so angepriesen hat. Außerdem wollte ich aufs Land ziehen. Mir schien es wie ein Jackpot: guter

Job in der Stadt, ruhiges Leben hier, und eine gute Verbindung dazwischen. Und dann habe ich noch ziemlich schnell den Job hier gefunden und musste nicht mal mehr pendeln. Was will man mehr?“

„Das hört sich ja ganz anders an, als das, was mir Dennis vorhin erzählt hat. Der war von der Politik damals erst mal nicht so begeistert“, kommentiert Hassan.

SCENARIO

ERNTE LAND



Im Mittelpunkt des Szenarios „Ernteland“ steht die enge Verknüpfung von Landwirtschaft und Forschung. Die Verteilung von Flächen führt zu Diskussionen über die Nutzung für nachhaltige Landwirtschaft versus Wohnraum, wobei beide vor der Herausforderung stehen, effizienter und umweltschonender zu werden. Durch die Kooperation von Forschung und Landwirtschaft werden moderne Technologien entwickelt, um diese Ziele zu erreichen. Allerdings führt dies zu Spannungen zwischen Bio- und High-Tech-Landwirtschaft. Trotz begrenzter politischer Handlungsfähigkeit bleibt das indeland aufgrund der erfolgreichen Zusammenarbeit von Forschung und Praxis als Modellregion für landwirtschaftliche Innovationen bekannt. Die Entwicklung neuer Technologien kommt auch der Gesellschaft zugute und verbessert die Lebensqualität im indeland. Die geplante Nutzung des Indesees bietet neue Chancen für alternative Bewirtschaftungsformen wie Aquaponik und unterstreicht die Innovationskraft der Region.

Ausschnitt der Erzählung

„Herzlich willkommen an der Fakultät für Präzisionslandwirtschaft!“

Mit dem „Schnipp“, einer überdimensionalen Schere, wird das Band durchgeschnitten, welches das Publikum von dem Eingang zur Ausstellung trennt. Pia und ihr Team schütteln in einem lachenden Durcheinander Hände, klopfen einander auf den Rücken, applaudieren und beglückwünschen sich, sodass sie das Tippen an ihrer Schulter erst kaum spürt.

„Na, auch Gelb?“

Es ist Matthias, der da auf ihr Handgelenk deutet. Fast will sie mit einer Kollegin einen wissenden Blick wechseln,

aber sie zwingt sich dann doch zu einem Lächeln. Warum hatte Sie sich das mit dieser Gruppeneinteilung noch mal ausgedacht? Die Idee war, Menschen, die sonst nicht unbedingt miteinander zu tun haben, in den Austausch zu bringen, aber jetzt in der Praxis ... na gut.

„Wie schön, dass du es auch geschafft hast!“, sagt sie aufgesetzt freundlich.

„Na, den Auftakt eurer Propagandaveranstaltung konnte ich mir doch nicht entgehen lassen“, entgegnet Matthias. Zack, der erste Seitenhieb. Als früherer Landschaftsarchitekt ist er nie darüber hinweggekommen, dass sich das indeland

nicht in die ökologische Naherholungs-idylle verwandelt hatte, die ihm vorschwebte. Eins musste sie ihm lassen, er blieb seiner Sache treu. Schon einige Jahrzehnte lang. Aber diesen Abend würde sie sich nicht von ihm vermiesen lassen.